



เอกสารส่งมอบรายงานการเข้าสำรวจข้างเคียงก่อนเริ่มงาน

โครงการ GRANDE CENTRE POINT ATLAS PATTAYA

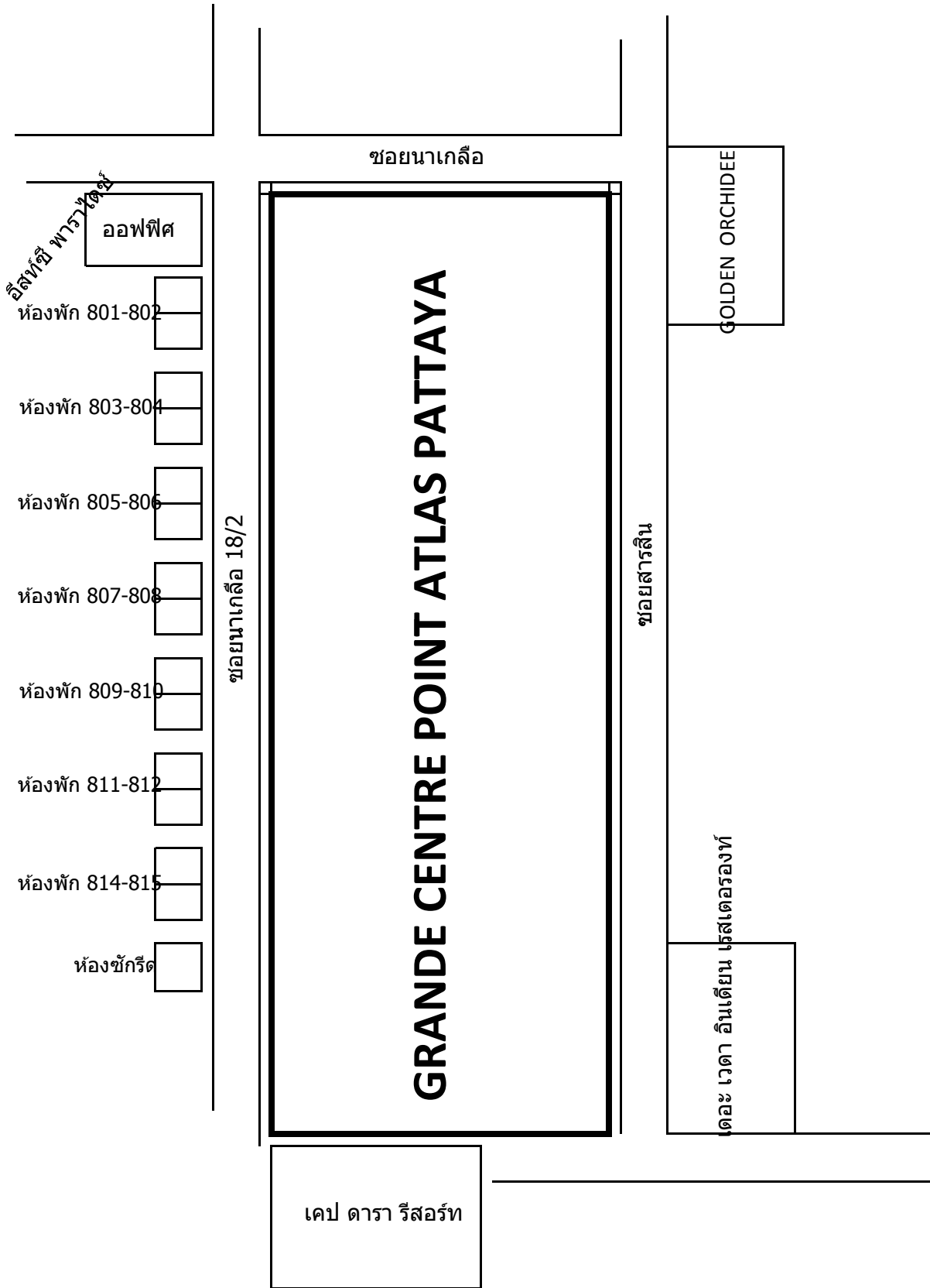
ลำดับ	บ้านเลขที่	ผู้รับเอกสาร	วันที่	หมายเหตุ
1.	Cap Dara Resort			ถ่ายรูปสำรวจเฉพาะชั้น 1 และภายนอกอาคารเท่านั้น
2.	Veda Indian Restaurant & Bar			
3.	Golden Orchidee			
4.	East Sea Paradise			ถ่ายรูปสำรวจเฉพาะภายนอก ห้องพัก 801-812,814-815 และอาคารซักกรีด

บริษัท เบล เซอร์เวย์ จำกัด

Bell Survey Ltd.

บริษัท ซีฟโก้ จำกัด (มหาชน)

2K24/N-0293/STS/ns



วันที่ 20 พฤษภาคม พ.ศ. 2567

หมายเลขเรื่องของบริษัทฯ : 2K24/N-0293/STS/ns

เรียน คุณเฉลิมพล มโนสุทธิสาร
บริษัท ซีฟโก้ จำกัด (มหาชน)
144 ถนนพระยาสุเรนทร์ แขวงบางชัน
เขตคลองสามวา กรุงเทพฯ 10510

รายงานการสำรวจสภาพอาคารข้างเคียง โครงการก่อสร้างอาคาร
“GRANDE CENTRE POINT ATLAS PATTAYA”
(ก่อนเริ่มงานเสาเข็มเจาะ)

- โครงการก่อสร้าง** : อาคารโรงแรม 2 อาคาร อาคาร A สูง 25 ชั้น, อาคาร B สูง 26 ชั้น และชั้นลอย 1 ชั้น, อาคาร C สูง 8 ชั้น และชั้นลอย 2 ชั้น จำนวน 1 อาคาร, อาคาร D E F G H J สูง 1-4 ชั้น จำนวน 6 อาคาร ทางเชื่อมระหว่างอาคาร A และ B, ทางเชื่อมระหว่างอาคาร B และ C ป้ายบนพื้นดิน จำนวน 3 ป้าย และสรว่ายน้ำภายนอกอาคาร จำนวน 3 สรว
- เจ้าของโครงการ** : บริษัท แอล เอช มอลล์ แอนด์ โฮเทล จำกัด
- ที่ตั้งโครงการ** : ถนนพญา-นาเกลือ ซอยนาเกลือ อำเภอบางละมุง จังหวัดชลบุรี 20150
- ผู้รับเหมางานเสาเข็มเจาะ** : บริษัท ซีฟโก้ จำกัด (มหาชน)
- ระยะเวลางานก่อสร้าง** : เริ่มงานวันที่ 1 เมษายน 2567 กำหนดแล้วเสร็จวันที่ 29 กรกฎาคม 2567
(งานเสาเข็มเจาะ)
- วันที่สำรวจ** : วันที่ 30 เมษายน 2567
- พนักงานสำรวจ** : นายสุเทพ สุวรรณศรี

บทนำ

รายงานฉบับนี้เป็นรายงานผลการสำรวจสภาพอาคารข้างเคียง เพื่อการทำประกันภัยโครงการก่อสร้างอาคาร **“GRANDE CENTRE POINT ATLAS PATTAYA”** ซึ่งตั้งอยู่ตามที่อยู่ข้างต้น โดยพนักงานสำรวจของบริษัท ได้ดำเนินการสำรวจสภาพทั่วไปของที่ตั้งโครงการและอาคารข้างเคียงในวันที่ 30 เมษายน 2567 ร่วมกับ บุคลากรและเจ้าหน้าที่ในโครงการที่เกี่ยวข้อง

จุดประสงค์ของรายงานฉบับนี้ เพื่อจะแสดงข้อมูลเบื้องต้นในส่วนที่เกี่ยวข้องกับความเสี่ยงภัยในการทำ สัญญาประกันภัยโครงการก่อสร้าง และเพื่อให้บรรลุจุดประสงค์ดังกล่าวจึงได้มีการพิจารณาในส่วนที่เกี่ยวข้องกับผังงานก่อสร้างและผังงานฐานรากตลอดจนสภาพแวดล้อมหน่วยงานรวมถึงการป้องกันอันตรายและระบบรักษาความปลอดภัยในหน่วยงานทั้งหมด

ในการดำเนินการสำรวจ พนักงานผู้สำรวจได้สำรวจสถานที่ก่อสร้างโครงการและได้สอบถามบุคคลที่เกี่ยวข้องรวมทั้งได้มีโอกาสเข้าไปสำรวจสภาพอาคารข้างเคียงตามสมควร อย่างไรก็ตาม บริษัทฯ ไม่อาจ ทำการศึกษารายละเอียดทั้งหมดจากแบบก่อสร้างในระหว่างการดำเนินการ ฉะนั้น รายงานฉบับนี้จึงจัดทำ ขึ้นตามรายละเอียดและข้อมูลต่าง ๆ ที่ได้มาซึ่งน่าเชื่อว่าถูกต้อง บริษัทฯ จึงไม่ขอรับผิดชอบกรณีที่อาจมี ความคลาดเคลื่อนใด ๆ อันเกิดขึ้นจากข้อมูลดังกล่าว (ถ้ามี) นอกเหนือจากข้อมูลที่บริษัทฯ ดำเนินการ สำรวจเอง

รายละเอียดทั่วไป (GENERAL DESCRIPTION)

ที่ตั้งโครงการและสภาพแวดล้อม (Site Location & Exposures)

บริเวณที่ตั้งโครงการก่อสร้างเป็นพื้นที่รูปหลายเหลี่ยม มีแนวเขตโดยรอบดังนี้:-

- | | |
|-------------|---|
| ก. ด้านหน้า | : ติดซอยนาเกลือ |
| ข. ด้านขวา | : ติดซอยสารสิน, Orchidee และ เดอะ เวดา อินเดียน เรสเทอรองท์ |
| ค. ด้านซ้าย | : ติดซอยนาเกลือ 18/2 และ อีสท์ซี พาราไดร์ |
| ง. ด้านหลัง | : ติดเคป ดารา รีสอร์ท |

รายละเอียดโครงการ (PROJECT DESCRIPTION)

ลักษณะของอาคารในโครงการเมื่อแล้วเสร็จจะเป็นอาคาร **“GRANDE CENTRE POINT ATLAS PATTAYA”** อาคารโรงแรม 2 อาคาร อาคาร A สูง 25 ชั้น , อาคาร B สูง 26 ชั้น และชั้นลอย 1 ชั้น , อาคาร C สูง 8 ชั้น และชั้นลอย 2 ชั้น จำนวน 1 อาคาร , อาคาร D E F G H J สูง 1-4 ชั้น จำนวน 6 อาคารทางเชื่อมระหว่างอาคาร A และ B , ทางเชื่อมระหว่างอาคาร B และ C , ป้ายบนพื้นดิน จำนวน 3 ป้าย และสรวาย่นาภายนอกอาคาร จำนวน 3 สระ ระหว่างการสำรวจพบว่าภายในพื้นที่ที่ตั้งโครงการดังกล่าว **บริษัท ซีพีโก้ จำกัด (มหาชน)** ในฐานะผู้รับเหมางานเสาเข็มเจาะได้นำเครื่องมือ เครื่องมือ และเครื่องจักรกลหนักเข้ามาเตรียมการแล้วบางส่วน

หน่วยงานก่อสร้างและเครื่องมือเครื่องใช้ (Construction Site & Equipment)

ภายในพื้นที่ตั้งโครงการขนาดดังกล่าว จำเป็นต้องมีเครื่องมือเครื่องใช้ (Construction Equipment) และเครื่องจักรในงานก่อสร้าง (Construction Machinery) ต่างๆ หลายชนิด เข้ามาเกี่ยวข้อง ตั้งแต่อุปกรณ์ หรือเครื่องมือช่างขนาดเล็กจนถึงเครื่องจักรกลหนักอื่นๆ (Heavy Equipment) เนื่องจากบริเวณพื้นที่โครงการมีพื้นที่เป็นบริเวณกว้างขวางพอสมควร ดังนั้น จึงพิจารณาว่าความเสี่ยงภัยในการทำงานร่วมกันของเครื่องจักรเหล่านี้ อยู่ในเกณฑ์ปกติ (Considered Normal)

ความเสี่ยงภัยต่อทรัพย์สินข้างเคียง (Risk Exposures to Adjacent Property)

บริเวณหน่วยงานก่อสร้างมีทรัพย์สินที่อยู่โดยรอบเป็นของบุคคลภายนอก (Third Party) และอาคารเดิมของเจ้าของโครงการซึ่งระหว่างการสำรวจพบว่าบางส่วนทรัพย์สินเหล่านี้มีความเสียหายที่มีอยู่เดิม (Existing Damage) ก่อนที่ทางโครงการจะเริ่มงานเสาเข็มเจาะ (เริ่มงานวันที่ 1 เมษายน 2567) ซึ่งบริษัทฯ ได้ดำเนินการสำรวจเพื่อนำมาประกอบการพิจารณาของท่านสรุปดังนี้ :-

1. เคป ดารา รีสอร์ท (รูปที่ 17-332)

ติดต่อกับ :

เป็นอาคารสูง มีบริเวณด้านหน้าอาคารใกล้แนวเขตพื้นที่โครงการด้านหลังตลอดแนว ดังนี้:-

- บริเวณลือบบี้ มีรอยแตกร้าว และคราบน้ำ (รูปที่ 23-46)
- สภาพพื้นบริเวณลือบบี้ มีสภาพไม่เรียบ (รูปที่ 47-48)
- บริเวณพื้นที่นั่งเล่น มีรอยคราบน้ำ รอยแตกแยกพื้น (รูปที่ 73-80)
- บริเวณสระว่ายน้ำ มีรอยคราบน้ำ (รูปที่ 85-90)
- ภายนอกด้านหลัง มีรอยแตกร้าว (รูปที่ 99-108)
- พื้นด้านหลัง ไม่พบความเสียหาย (รูปที่ 109-110)
- ภายนอกด้านซ้าย มีรอยแตกร้าว (รูปที่ 115-140)
- พื้นด้านซ้าย มีรอยแตกร้าว (รูปที่ 143-150)
- ภายนอกด้านหน้า มีรอยแตกร้าว และคราบน้ำ (รูปที่ 159-192)
- บ่อน้ำพุด้านหน้า มีคราบน้ำ (รูปที่ 193-200)
- พื้นบริเวณด้านหน้า มีรอยแตกร้าว (รูปที่ 205-216)
- ภายนอกด้านขวา มีรอยแตกร้าว (รูปที่ 221-238)
- บ่อน้ำพุด้านขวา มีรอยคราบน้ำ (รูปที่ 239-244)
- พื้นผิวถนนด้านหน้า มีรอยแตกร้าว (รูปที่ 249-282)
- บริเวณศาลพระภูมิ มีรอยแตกร้าว (รูปที่ 287-292)
- กำแพงภายในด้านซ้าย มีรอยแตกร้าว (รูปที่ 293-310)
- กระถางต้นไม้บริเวณแนวกำแพงภายในด้านหน้า มีรอยแตกร้าว (รูปที่ 313-320)
- สภาพเสาไฟฟ้า และหม้อแปลงไฟฟ้า ไม่พบความเสียหาย (รูปที่ 321-332)

2. เดอะ เวดา อินเดียน เรสเตอรองท์ (รูปที่ 333-554)

ติดต่อกับ :

เป็นพื้นที่บริเวณร้านอาหาร สูง 1 ชั้น และยกพื้นสูง มีบริเวณด้านขวาใกล้แนวเขตพื้นที่โครงการด้านขวา โดยมีซอยสารสินชั้นกลางตลอดแนว ดังนี้:-

2.1 อาคารร้านอาหาร

- บริเวณภายนอกอาคารร้านอาหาร มีรอยแตกร้าว (รูปที่ 345-368)
- บริเวณภายในห้องน้ำ มีรอยแตกร้าว และคราบน้ำ (รูปที่ 379-394)
- บริเวณภายนอกห้องน้ำ มีรอยแตกร้าว และคราบน้ำ (รูปที่ 394/1-394/14)
- ภายในร้านอาหาร มีรอยแตกร้าว (รูปที่ 403-416)
- พื้นภายในร้านอาหาร ไม่พบความเสียหาย (รูปที่ 417-420)

2.2 อาคารห้องน้ำ-ห้องเก็บของ

- บริเวณภายนอกอาคารห้องน้ำ-ห้องเก็บของ มีรอยแตกร้าว (รูปที่ 423-442)
- บริเวณภายในห้องเก็บของ มีรอยแตกร้าว (รูปที่ 445-460)
- บริเวณภายในห้องเก็บวัตถุดิบ มีรอยแตกร้าว (รูปที่ 463-472)
- ภายในห้องน้ำหญิง ไม่พบความเสียหาย (รูปที่ 473-478)
- ภายในห้องน้ำชาย ไม่พบความเสียหาย (รูปที่ 479-486)

2.3 อาคารปรุงอาหาร

- บริเวณภายนอกอาคารปรุงอาหาร มีรอยแตกร้าว (รูปที่ 487-520)
- พื้นบริเวณอาคารปรุงอาหาร มีรอยแตกร้าว (รูปที่ 521-536)
- บริเวณภายในห้องทำโรตี่ มีรอยแตกร้าว และคราบน้ำ (รูปที่ 537-544)
- บริเวณภายในห้องทำอาหาร มีรอยแตกร้าว และคราบน้ำ (รูปที่ 545-554)

3. Golden Orchidee (รูปที่ 555-712)

ติดต่อกับ :

เป็นพื้นที่บริเวณร้านอาหาร สูง 1 ชั้น มีบริเวณด้านหน้าใกล้แนวเขตพื้นที่โครงการด้านขวา โดยมีซอยสารสินชั้นกลางตลอดแนว ดังนี้:-

3.1 อาคารร้านอาหาร

- บริเวณภายนอกด้านหน้า มีรอยแตกร้าว (รูปที่ 569-588)
- บริเวณพื้นด้านหน้า มีรอยแตกร้าว (รูปที่ 590/1-590/10)
- บริเวณภายนอกด้านซ้าย มีรอยแตกร้าว และคราบน้ำ (รูปที่ 593-596)
- พื้นด้านซ้าย ไม่พบความเสียหาย (รูปที่ 597-598)
- บริเวณภายนอกด้านหลัง มีรอยแตกร้าว และคราบน้ำ (รูปที่ 601-606)
- กระเบื้องกันตกด้านหลัง ไม่พบความเสียหาย (รูปที่ 607-608)
- ภายในบริเวณเคาน์เตอร์ มีรอยแตกร้าว (รูปที่ 617-626)
- ภายในห้องจัดเลี้ยง มีรอยแตกร้าว (รูปที่ 631-646)
- ภายในห้องน้ำหญิง ไม่พบความเสียหาย (รูปที่ 473-478)

3.2 อาคารห้องน้ำหญิง

- บริเวณภายนอก มีรอยแตกร้าว (รูปที่ 649-656)
- ภายในห้องน้ำหญิง ไม่พบความเสียหาย (รูปที่ 657-662)

3.3 อาคารห้องน้ำชาย

- บริเวณภายนอก มีรอยแตกร้าว (รูปที่ 667-690)
- ภายในห้องน้ำชาย ฝ้าเพดานมีรอยแตกร้าว และคราบน้ำ (รูปที่ 701-702)
- บริเวณแนวต่างระดับ มีรอยแตกร้าว และคราบน้ำ (รูปที่ 703-712)

4. ซอยบริเวณข้างโครงการ (รูปที่ 713-844)

4.1 ซอยนาเกลือ-ทางเท้า ด้านหน้าโครงการ

- พื้นผิวซอย มีรอยแตกร้าว (รูปที่ 715-740)
- พื้นทางเท้า มีทรุดตัว (รูปที่ 741-746)

4.2 ซอยนาเกลือ 18/2 ด้านซ้ายโครงการ

- พื้นผิวซอย มีรอยแตกร้าว ทรุดตัว (รูปที่ 751-770)

4.3 ซอยสารสิน ด้านขวาโครงการ

- พื้นผิวซอย-ทางเท้า มีรอยแตกร้าว (รูปที่ 779-844)

5. อีสซี พาราไดร์ (รูปที่ 845-1396)

ติดต่อกับ :

มีพื้นที่บริเวณด้านหลังอาคารใกล้แนวเขตพื้นที่โครงการด้านซ้าย โดยมีซอยนาเกลือ 18/2 ขั้กลางตลอดแนว ดังนี้:-

5.1 อาคารสำนักงาน

- บริเวณภายนอก มีรอยแตกร้าว (รูปที่ 847-904)
- บริเวณภายใน มีรอยแตกร้าว (รูปที่ 909-980)
- บริเวณระเบียงด้านหลัง มีรอยแตกร้าว และไม้พื้นผุ (รูปที่ 989-1026)
- ภายในร้านอาหาร มีรอยแตกร้าว (รูปที่ 403-416)

5.2 อาคารห้องพัก

- ห้องพัก 801-802 ภายนอกมีรอยแตกร้าว (รูปที่ 1029-1044)
- ห้องพัก 803-804 ภายนอกมีรอยแตกร้าว (รูปที่ 1045-1076)
- ห้องพัก 805-806 ภายนอกมีรอยแตกร้าว (รูปที่ 1077-1122)
- ห้องพัก 807-808 ภายนอกมีรอยแตกร้าว (รูปที่ 1123-1184)
- ห้องพัก 809-810 ภายนอกมีรอยแตกร้าว (รูปที่ 1185-1220)
- ห้องพัก 811-812 ภายนอกมีรอยแตกร้าว (รูปที่ 1221-1258)

- ห้องพัก 814-815 ภายนอกมีรอยแตกร้าว (รูปที่ 1259-1314)
- บริเวณห้องซักรีด มีรอยแตกร้าว (รูปที่ 1321-1330)
- พื้นทางเดินด้านหลังห้องพัก มีรอยแตกร้าว (รูปที่ 1331-1352)
- กำแพงภายในด้านหลังห้องพัก มีรอยแตกร้าว (รูปที่ 1353-1378)
- กำแพงภายนอกด้านหลังห้องพัก มีรอยแตกร้าว (รูปที่ 1379-1396)

หมายเหตุและข้อเสนอแนะ (Surveyor's notes & comments)

1. ความเสี่ยงภัยเนื่องจากการสั่นสะเทือนต่ออาคารข้างเคียงรอบบริเวณหน่วยงานในระหว่างงานเสาเข็มเจาะและงานก่อสร้างฐานรากอาคารอยู่ในอัตราน้อย โดยเฉพาะด้านหลังโครงการซึ่งมีพื้นที่บริเวณด้านหน้าอาคารข้างเคียงใกล้ชิดแนวเขตที่ดินหน่วยงาน ซึ่งดำเนินการใดๆ บริเวณส่วนนี้ควรมีความระมัดระวังเป็นพิเศษ
2. ในระหว่างงานเสาเข็มเจาะและงานขุดดินก่อสร้างฐานราก ควรจัดให้มีการตรวจสอบสภาพบ้าน/อาคารข้างเคียงเพิ่มเติมเป็นระยะ ๆ เพื่อศึกษาผลกระทบ (ถ้ามี) และเพื่อหามาตรการป้องกันความเสียหายที่อาจลุกลามจนเป็นอันตรายกับบ้าน/อาคารและ/หรือโครงสร้างที่อยู่ใกล้เคียง
3. ผลการสำรวจและบันทึกความเสียหายต่อทรัพย์สินข้างเคียง ดังรายละเอียดที่ระบุไว้ข้างต้นสรุปได้ว่าขณะนี้ยังไม่มีทรัพย์สินใดมีความเสียหายจนถึงได้ว่าเป็น Partial หรือ Total Collapse หรือก่อให้เกิดอันตรายต่อโครงสร้างเดิมของอาคาร
4. ความเสียหาย (ถ้ามี) หากเกิดขึ้นกับทรัพย์สินข้างเคียงควรจะได้มีการแจ้งให้เจ้าของโครงการและบริษัทประกันภัย ได้รับทราบโดยเร็วเพื่อจักได้ร่วมกันหามาตรการ และวิธีการที่เหมาะสมเพื่อป้องกันความเสียหายที่อาจจะเพิ่มมากขึ้นในภายหลัง

บริษัทฯ ขอเสนอข้อมูลและรายละเอียดการสำรวจของท่าน พร้อมทั้งได้แนบบิลค่าบริการ ผังบริเวณภาพถ่ายและบันทึกผลการสำรวจมาด้วยแล้ว

ขอแสดงความนับถือ
บริษัท เบล เซอร์เวย์ จำกัด



(นายนิรันดร์ เดียวพานิช)
กรรมการผู้อำนวยการ

บริษัท เบล เซอร์เวย์ จำกัด

Bell Survey Ltd.

บริษัท ซีพีแอนด์ จำกัด (มหาชน)

2K24/N-0293/STS/ns

โครงการ

GRANDE CENTRE POINT

ATLAS PATTAYA

บริษัท เบล เซอร์เวย์ จำกัด

Bell Survey Ltd.

บริษัท ซีฟโก้ จำกัด (มหาชน)

2K24/N-0293/STS/ns

รูปที่ 1-2
พื้นที่ภายในโครงการ



บริษัท เบล เซอร์เวย์ จำกัด

Bell Survey Ltd.

บริษัท ซีฟโก้ จำกัด (มหาชน)

2K24/N-0293/STS/ns

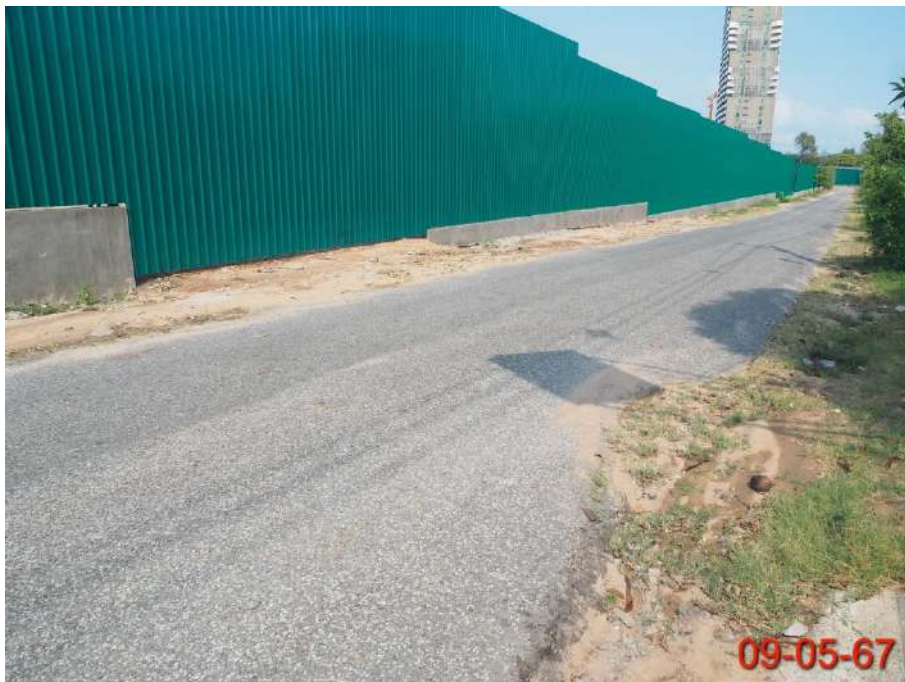
รูปที่ 3-4

ชอยนาเกลื่อด้านหน้าโครงการ



รูปที่ 5-6

ชอยนาเกลื้อ 18/2 ด้านซ้ายโครงการ



บริษัท เบล เซอร์เวย์ จำกัด

Bell Survey Ltd.

บริษัท ซีฟโก้ จำกัด (มหาชน)

2K24/N-0293/STS/ns

รูปที่ 7-8

อีส์ซี พาราไดซ์ พื้นที่ด้านซ้ายโครงการ



บริษัท เบล เซอร์เวย์ จำกัด

Bell Survey Ltd.

บริษัท ซีฟโก้ จำกัด (มหาชน)

2K24/N-0293/STS/ns

รูปที่ 9-10

เคป ดารา รีสอร์ท พื้นที่ด้านหลังโครงการ



รูปที่ 11-12

เดอะ เวดา อินเดียน เรสเตอรองท์ พื้นที่ด้านขวาโครงการ



บริษัท เบล เซอร์เวย์ จำกัด

Bell Survey Ltd.

บริษัท ซีฟโก้ จำกัด (มหาชน)

2K24/N-0293/STS/ns

รูปที่ 13-14

Golden Orchidee พื้นที่ด้านขวาโครงการ



รูปที่ 15-16

ชอยสารสินพื้นที่ด้านขวาโครงการ



บริษัท เบล เซอร์เวย์ จำกัด

Bell Survey Ltd.

โครงการ

GRANDE CENTRE POINT ATLAS PATTAYA

“Golden Orchidee”

สภาพภายนอก (รูปที่ 557-608)

สภาพภายใน (รูปที่ 609-646)

ห้องน้ำหญิง (รูปที่ 647-662)

ห้องน้ำชาย-แนวต่างระดับ (รูปที่ 665-712)

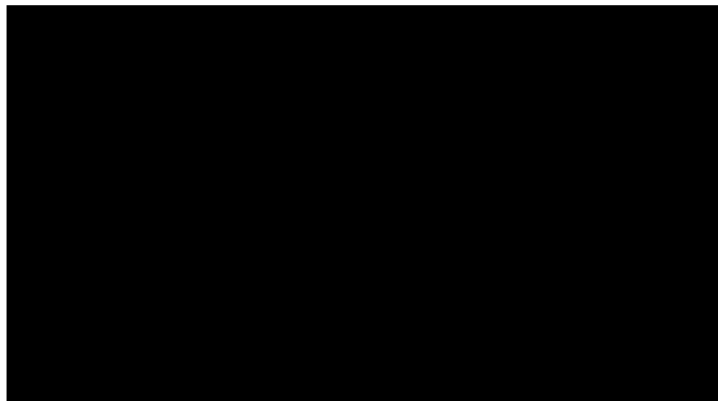
บริษัท เบล เซอร์เวย์ จำกัด

Bell Survey Ltd.

โครงการ

GRANDE CENTRE POINT ATLAS PATTAYA

“Golden Orchidee”



บริษัท เบล เซอร์เวย์ จำกัด

Bell Survey Ltd.

บริษัท ซีฟโก้ จำกัด (มหาชน)

2K24/N-0293/STS/ns

Golden Orchidee

บริษัท เบล เซอร์เวย์ จำกัด

Bell Survey Ltd.

บริษัท ซีฟโก้ จำกัด (มหาชน)

2K24/N-0293/STS/ns

รูปที่ 555-556

Golden Orchidee



บริษัท เบล เซอร์เวย์ จำกัด

Bell Survey Ltd.

บริษัท ซีฟโก้ จำกัด (มหาชน)

2K24/N-0293/STS/ns

รูปที่ 557-558

สภาพภายนอกด้านหน้า



บริษัท เบล เซอร์เวย์ จำกัด

Bell Survey Ltd.

บริษัท ซีฟโก้ จำกัด (มหาชน)

2K24/N-0293/STS/ns

รูปที่ 559-560

สภาพภายนอกด้านหน้า



รูปที่ 561-562

สภาพภายนอกด้านหน้า



รูปที่ 563-564

สภาพภายนอกด้านหน้า



บริษัท เบล เซอร์เวย์ จำกัด

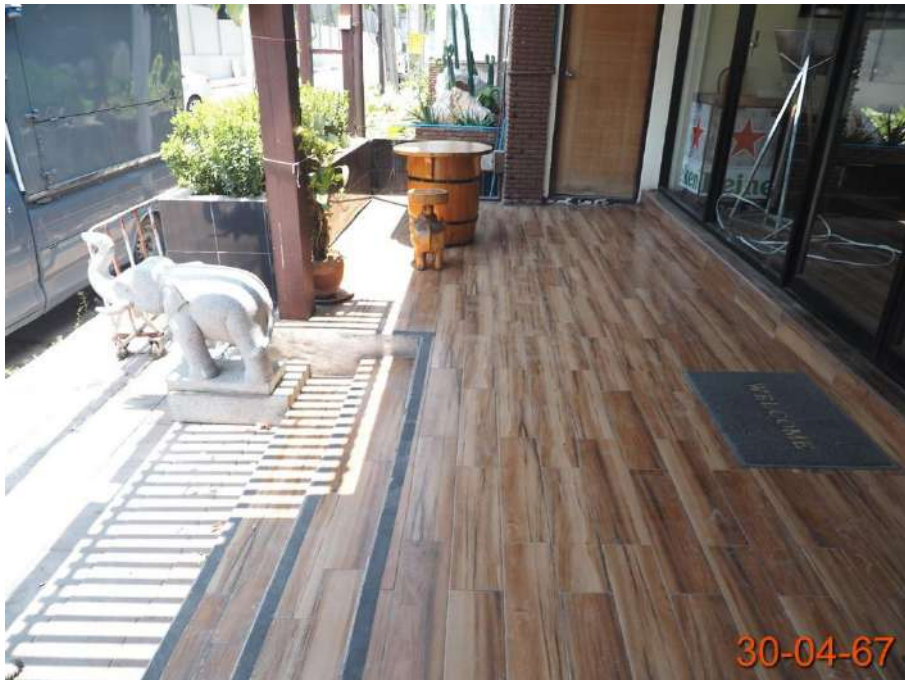
Bell Survey Ltd.

บริษัท ซีฟโก้ จำกัด (มหาชน)

2K24/N-0293/STS/ns

รูปที่ 565-566

สภาพภายนอกด้านหน้า



บริษัท เบล เซอร์เวย์ จำกัด

Bell Survey Ltd.

บริษัท ซีฟโก้ จำกัด (มหาชน)

2K24/N-0293/STS/ns

รูปที่ 567-568

สภาพภายนอกด้านหน้า



บริษัท เบล เซอร์เวย์ จำกัด

Bell Survey Ltd.

บริษัท ซีฟโก้ จำกัด (มหาชน)

2K24/N-0293/STS/ns

รูปที่ 569-570

รอยแตกร้าวภายนอกด้านหน้า



บริษัท เบล เซอร์เวย์ จำกัด

Bell Survey Ltd.

บริษัท ซีฟโก้ จำกัด (มหาชน)

2K24/N-0293/STS/ns

รูปที่ 571-572

รอยแตกร้าวภายนอกด้านหน้า



รูปที่ 573-574

รอยแตกร้าวภายนอกด้านหน้า



บริษัท เบล เซอร์เวย์ จำกัด

Bell Survey Ltd.

บริษัท ซีฟโก้ จำกัด (มหาชน)

2K24/N-0293/STS/ns

รูปที่ 575-576

รอยแตกร้าวภายนอกด้านหน้า



บริษัท เบล เซอร์เวย์ จำกัด

Bell Survey Ltd.

บริษัท ซีฟโก้ จำกัด (มหาชน)

2K24/N-0293/STS/ns

รูปที่ 577-578

รอยแตกร้าวภายนอกด้านหน้า



บริษัท เบล เซอร์เวย์ จำกัด

Bell Survey Ltd.

บริษัท ซีฟโก้ จำกัด (มหาชน)

2K24/N-0293/STS/ns

รูปที่ 579-580

รอยแตกร้าวภายนอกด้านหน้า



บริษัท เบล เซอร์เวย์ จำกัด

Bell Survey Ltd.

บริษัท ซีฟโก้ จำกัด (มหาชน)

2K24/N-0293/STS/ns

รูปที่ 581-582

รอยแตกร้าวภายนอกด้านหน้า



บริษัท เบล เซอร์เวย์ จำกัด

Bell Survey Ltd.

บริษัท ซีฟโก้ จำกัด (มหาชน)

2K24/N-0293/STS/ns

รูปที่ 583-584

รอยแตกร้าวภายนอกด้านหน้า



บริษัท เบล เซอร์เวย์ จำกัด

Bell Survey Ltd.

บริษัท ซีฟโก้ จำกัด (มหาชน)

2K24/N-0293/STS/ns

รูปที่ 585-586

รอยแตกร้าวภายนอกด้านหน้า



บริษัท เบล เซอร์เวย์ จำกัด

Bell Survey Ltd.

บริษัท ซีฟโก้ จำกัด (มหาชน)

2K24/N-0293/STS/ns

รูปที่ 587-588

รอยแตกร้าวภายนอกด้านหน้า



รูปที่ 589-590

สภาพบริเวณพื้นด้านหน้า



บริษัท เบล เซอร์เวย์ จำกัด

Bell Survey Ltd.

บริษัท ซีฟโก้ จำกัด (มหาชน)

2K24/N-0293/STS/ns

รูปที่ 590/1-590/2
สภาพบริเวณพื้นด้านหน้า



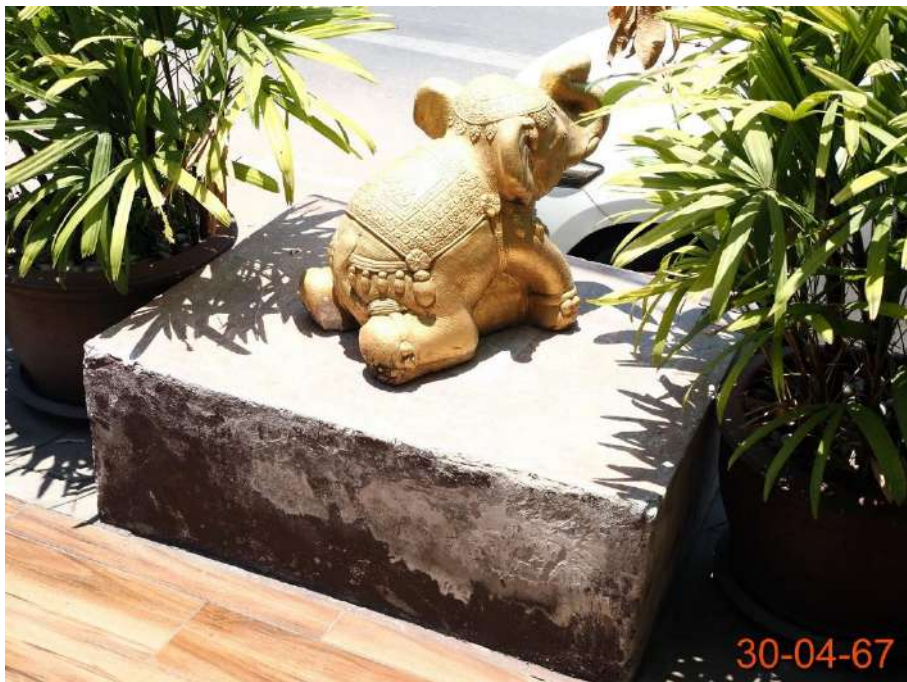
บริษัท เบล เซอร์เวย์ จำกัด

Bell Survey Ltd.

บริษัท ซีฟโก้ จำกัด (มหาชน)

2K24/N-0293/STS/ns

รูปที่ 590/3-590/4
สภาพบริเวณพื้นด้านหน้า



บริษัท เบล เซอร์เวย์ จำกัด

Bell Survey Ltd.

บริษัท ซีฟโก้ จำกัด (มหาชน)

2K24/N-0293/STS/ns

รูปที่ 590/5-590/6
สภาพบริเวณพื้นด้านหน้า



บริษัท เบล เซอร์เวย์ จำกัด

Bell Survey Ltd.

บริษัท ซีฟโก้ จำกัด (มหาชน)

2K24/N-0293/STS/ns

รูปที่ 590/7-590/8
สภาพบริเวณพื้นด้านหน้า



รูปที่ 590/9-590/10

สภาพบริเวณพื้นด้านหน้า



บริษัท เบล เซอร์เวย์ จำกัด

Bell Survey Ltd.

บริษัท ซีฟโก้ จำกัด (มหาชน)

2K24/N-0293/STS/ns

รูปที่ 591-592

สภาพภายนอกด้านซ้าย



รูปที่ 593-594

รอยแตกร้าว คราบน้ำภายนอกด้านซ้าย



บริษัท เบล เซอร์เวย์ จำกัด

Bell Survey Ltd.

บริษัท ซีฟโก้ จำกัด (มหาชน)

2K24/N-0293/STS/ns

รูปที่ 595-596

รอยแตกร้าว คราบน้ำภายนอกด้านซ้าย



บริษัท เบล เซอร์เวย์ จำกัด

Bell Survey Ltd.

บริษัท ซีฟโก้ จำกัด (มหาชน)

2K24/N-0293/STS/ns

รูปที่ 597-598
สภาพพื้นด้านซ้าย



บริษัท เบล เซอร์เวย์ จำกัด

Bell Survey Ltd.

บริษัท ซีฟโก้ จำกัด (มหาชน)

2K24/N-0293/STS/ns

รูปที่ 599-600

สภาพภายนอกด้านหลัง



บริษัท เบล เซอร์เวย์ จำกัด

Bell Survey Ltd.

บริษัท ซีฟโก้ จำกัด (มหาชน)

2K24/N-0293/STS/ns

รูปที่ 601-602

รอยแตกร้าว คราบน้ำภายนอกด้านหลัง



บริษัท เบล เซอร์เวย์ จำกัด

Bell Survey Ltd.

บริษัท ซีฟโก้ จำกัด (มหาชน)

2K24/N-0293/STS/ns

รูปที่ 603-604

รอยแตกร้าว คราบน้ำภายนอกด้านหลัง



บริษัท เบล เซอร์เวย์ จำกัด

Bell Survey Ltd.

บริษัท ซีฟโก้ จำกัด (มหาชน)

2K24/N-0293/STS/ns

รูปที่ 605-606

รอยแตกร้าว คราบน้ำภายนอกด้านหลัง



รูปที่ 607-608

สภาพแนวระจกกันตง



บริษัท เบล เซอร์เวย์ จำกัด

Bell Survey Ltd.

บริษัท ซีฟโก้ จำกัด (มหาชน)

2K24/N-0293/STS/ns

รูปที่ 609-610

สภาพภายในบริเวณแคนเตอร์



บริษัท เบล เซอร์เวย์ จำกัด

Bell Survey Ltd.

บริษัท ซีฟโก้ จำกัด (มหาชน)

2K24/N-0293/STS/ns

รูปที่ 611-612

สภาพภายในบริเวณเคาน์เตอร์



บริษัท เบล เซอร์เวย์ จำกัด

Bell Survey Ltd.

บริษัท ซีฟโก้ จำกัด (มหาชน)

2K24/N-0293/STS/ns

รูปที่ 613-614

สภาพภายในบริเวณเคาน์เตอร์



บริษัท เบล เซอร์เวย์ จำกัด

Bell Survey Ltd.

บริษัท ซีฟโก้ จำกัด (มหาชน)

2K24/N-0293/STS/ns

รูปที่ 615-616

สภาพภายในบริเวณเคาน์เตอร์



บริษัท เบล เซอร์เวย์ จำกัด

Bell Survey Ltd.

บริษัท ซีฟโก้ จำกัด (มหาชน)

2K24/N-0293/STS/ns

รูปที่ 617-618

รอยแตกร้าวบริเวณเคาน์เตอร์



บริษัท เบล เซอร์เวย์ จำกัด

Bell Survey Ltd.

บริษัท ซีฟโก้ จำกัด (มหาชน)

2K24/N-0293/STS/ns

รูปที่ 619-620

รอยแตกร้าวบริเวณคาน์เตอร์



บริษัท เบล เซอร์เวย์ จำกัด

Bell Survey Ltd.

บริษัท ซีฟโก้ จำกัด (มหาชน)

2K24/N-0293/STS/ns

รูปที่ 621-622

รอยแตกร้าวบริเวณคาน์เตอร์



บริษัท เบล เซอร์เวย์ จำกัด

Bell Survey Ltd.

บริษัท ซีฟโก้ จำกัด (มหาชน)

2K24/N-0293/STS/ns

รูปที่ 623-624

รอยแตกร้าวบริเวณเคาน์เตอร์



บริษัท เบล เซอร์เวย์ จำกัด

Bell Survey Ltd.

บริษัท ซีฟโก้ จำกัด (มหาชน)

2K24/N-0293/STS/ns

รูปที่ 625-626

รอยแตกร้าวบริเวณเคาน์เตอร์



บริษัท เบล เซอร์เวย์ จำกัด

Bell Survey Ltd.

บริษัท ซีฟโก้ จำกัด (มหาชน)

2K24/N-0293/STS/ns

รูปที่ 627-628

สภาพภายในห้องจัดเลี้ยง



บริษัท เบล เซอร์เวย์ จำกัด

Bell Survey Ltd.

บริษัท ซีฟโก้ จำกัด (มหาชน)

2K24/N-0293/STS/ns

รูปที่ 629-630

สภาพภายในห้องจัดเลี้ยง



บริษัท เบล เซอร์เวย์ จำกัด

Bell Survey Ltd.

บริษัท ซีฟโก้ จำกัด (มหาชน)

2K24/N-0293/STS/ns

รูปที่ 631-632

รอยแตกร้าวภายในห้องจัดเลี้ยง



บริษัท เบล เซอร์เวย์ จำกัด

Bell Survey Ltd.

บริษัท ซีฟโก้ จำกัด (มหาชน)

2K24/N-0293/STS/ns

รูปที่ 633-634

รอยแตกร้าวภายในห้องจัดเลี้ยง



บริษัท เบล เซอร์เวย์ จำกัด

Bell Survey Ltd.

บริษัท ซีฟโก้ จำกัด (มหาชน)

2K24/N-0293/STS/ns

รูปที่ 635-636

รอยแตกร้าวภายในห้องจัดเลี้ยง



บริษัท เบล เซอร์เวย์ จำกัด

Bell Survey Ltd.

บริษัท ซีฟโก้ จำกัด (มหาชน)

2K24/N-0293/STS/ns

รูปที่ 637-638

รอยแตกร้าวภายในห้องจัดเลี้ยง



บริษัท เบล เซอร์เวย์ จำกัด

Bell Survey Ltd.

บริษัท ซีฟโก้ จำกัด (มหาชน)

2K24/N-0293/STS/ns

รูปที่ 639-640

รอยแตกร้าวภายในห้องจัดเลี้ยง



บริษัท เบล เซอร์เวย์ จำกัด

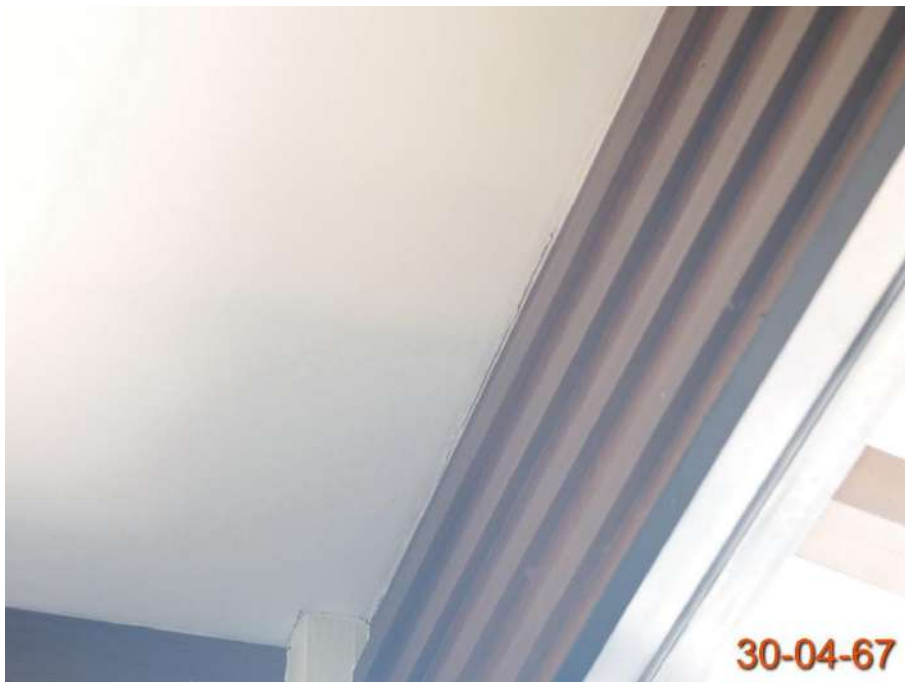
Bell Survey Ltd.

บริษัท ซีฟโก้ จำกัด (มหาชน)

2K24/N-0293/STS/ns

รูปที่ 641-642

รอยแตกร้าวภายในห้องจัดเลี้ยง



บริษัท เบล เซอร์เวย์ จำกัด

Bell Survey Ltd.

บริษัท ซีฟโก้ จำกัด (มหาชน)

2K24/N-0293/STS/ns

รูปที่ 643-644

รอยแตกร้าวภายในห้องจัดเลี้ยง



บริษัท เบล เซอร์เวย์ จำกัด

Bell Survey Ltd.

บริษัท ซีฟโก้ จำกัด (มหาชน)

2K24/N-0293/STS/ns

รูปที่ 645-646

รอยแตกร้าวภายในห้องจัดเลี้ยง



บริษัท เบล เซอร์เวย์ จำกัด

Bell Survey Ltd.

บริษัท ซีฟโก้ จำกัด (มหาชน)

2K24/N-0293/STS/ns

รูปที่ 647-648

สภาพห้องน้ำหญิง



บริษัท เบล เซอร์เวย์ จำกัด

Bell Survey Ltd.

บริษัท ซีฟโก้ จำกัด (มหาชน)

2K24/N-0293/STS/ns

รูปที่ 649-650

รอยแตกร้าวภายนอก



รูปที่ 651-652

รอยแตกร้าวภายนอก



บริษัท เบล เซอร์เวย์ จำกัด

Bell Survey Ltd.

บริษัท ซีฟโก้ จำกัด (มหาชน)

2K24/N-0293/STS/ns

รูปที่ 653-654

รอยแตกร้าวภายนอก



บริษัท เบล เซอร์เวย์ จำกัด

Bell Survey Ltd.

บริษัท ซีฟโก้ จำกัด (มหาชน)

2K24/N-0293/STS/ns

รูปที่ 655-656

รอยแตกร้าวพื้น



บริษัท เบล เซอร์เวย์ จำกัด

Bell Survey Ltd.

บริษัท ซีฟโก้ จำกัด (มหาชน)

2K24/N-0293/STS/ns

รูปที่ 657-658

สภาพภายในห้องน้ำหญิง



รูปที่ 659-660
สภาพภายในห้องน้ำหญิง



บริษัท เบล เซอร์เวย์ จำกัด

Bell Survey Ltd.

บริษัท ซีฟโก้ จำกัด (มหาชน)

2K24/N-0293/STS/ns

รูปที่ 661-662

สภาพภายในห้องน้ำหญิง



บริษัท เบล เซอร์เวย์ จำกัด

Bell Survey Ltd.

บริษัท ซีฟโก้ จำกัด (มหาชน)

2K24/N-0293/STS/ns

รูปที่ 663-664

สภาพภายนอกห้องน้ำชาย



บริษัท เบล เซอร์เวย์ จำกัด

Bell Survey Ltd.

บริษัท ซีฟโก้ จำกัด (มหาชน)

2K24/N-0293/STS/ns

รูปที่ 665-666

สภาพภายนอกห้องน้ำชาย



บริษัท เบล เซอร์เวย์ จำกัด

Bell Survey Ltd.

บริษัท ซีฟโก้ จำกัด (มหาชน)

2K24/N-0293/STS/ns

รูปที่ 667-668

รอยแตกร้าวภายนอกห้องน้ำชาย



บริษัท เบล เซอร์เวย์ จำกัด

Bell Survey Ltd.

บริษัท ซีฟโก้ จำกัด (มหาชน)

2K24/N-0293/STS/ns

รูปที่ 669-670

รอยแตกร้าวภายนอกห้องน้ำชาย



รูปที่ 671-672

รอยแตกร้าวภายนอกห้องน้ำชาย



บริษัท เบล เซอร์เวย์ จำกัด

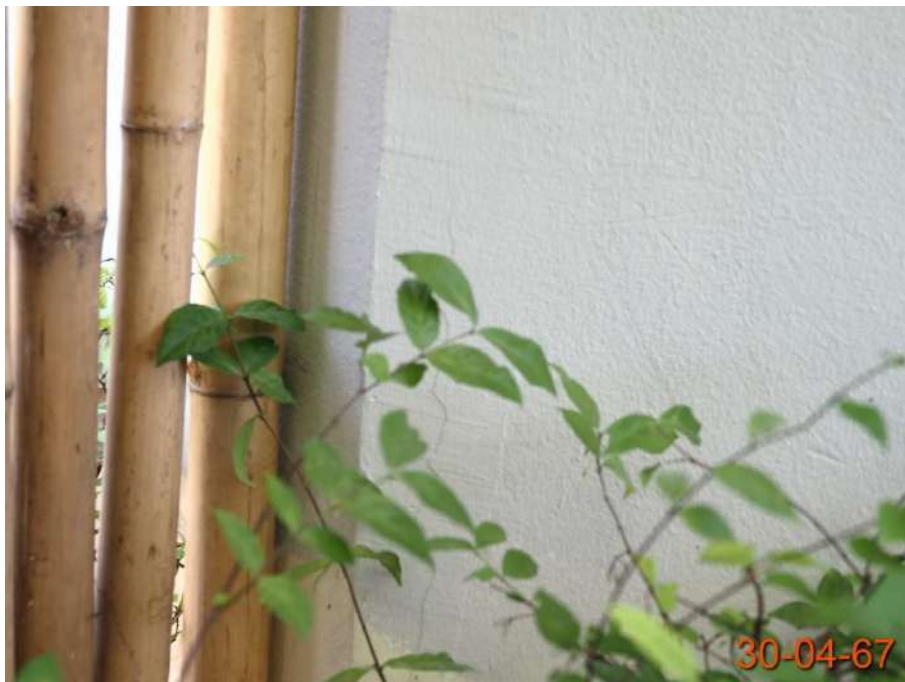
Bell Survey Ltd.

บริษัท ซีฟโก้ จำกัด (มหาชน)

2K24/N-0293/STS/ns

รูปที่ 673-674

รอยแตกร้าวภายนอกห้องน้ำชาย



บริษัท เบล เซอร์เวย์ จำกัด

Bell Survey Ltd.

บริษัท ซีฟโก้ จำกัด (มหาชน)

2K24/N-0293/STS/ns

รูปที่ 675-676

รอยแตกร้าวภายนอกห้องน้ำชาย



บริษัท เบล เซอร์เวย์ จำกัด

Bell Survey Ltd.

บริษัท ซีฟโก้ จำกัด (มหาชน)

2K24/N-0293/STS/ns

รูปที่ 677-678

รอยแตกร้าวภายนอกห้องน้ำชาย



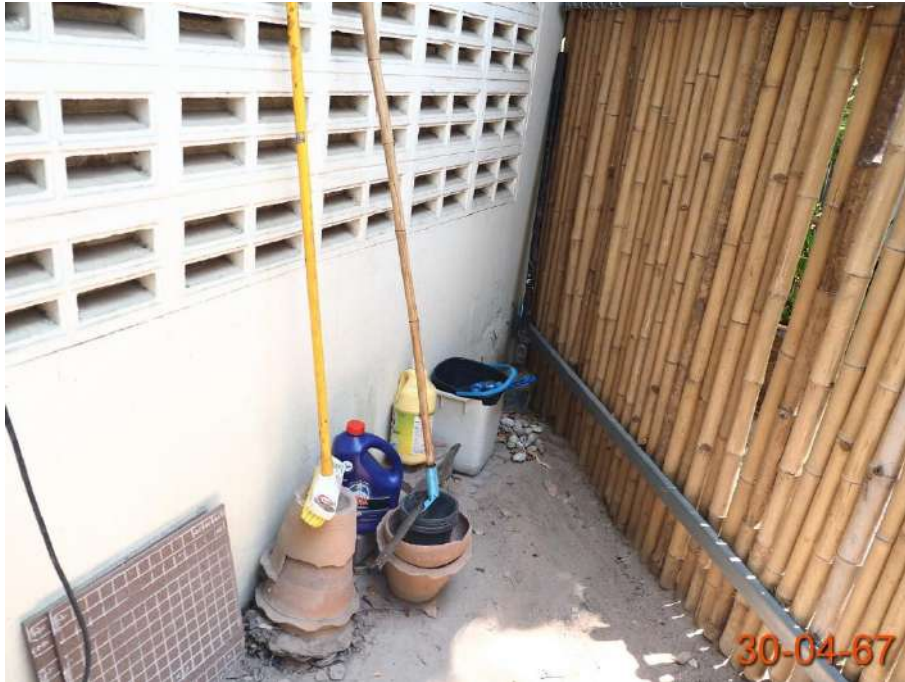
รูปที่ 679-680

รอยแตกร้าวภายนอกห้องน้ำชาย



รูปที่ 681-682

รอยแตกร้าวภายนอกห้องน้ำชาย



บริษัท เบล เซอร์เวย์ จำกัด

Bell Survey Ltd.

บริษัท ซีฟโก้ จำกัด (มหาชน)

2K24/N-0293/STS/ns

รูปที่ 683-684

รอยแตกร้าวภายนอกห้องน้ำชาย



บริษัท เบล เซอร์เวย์ จำกัด

Bell Survey Ltd.

บริษัท ซีฟโก้ จำกัด (มหาชน)

2K24/N-0293/STS/ns

รูปที่ 685-686

รอยแตกร้าวภายนอกห้องน้ำชาย



บริษัท เบล เซอร์เวย์ จำกัด

Bell Survey Ltd.

บริษัท ซีฟโก้ จำกัด (มหาชน)

2K24/N-0293/STS/ns

รูปที่ 687-688

รอยแตกร้าวพื้น



รูปที่ 689-690

รอยแตกร้าวพื้น



รูปที่ 691-692
สภาพภายในห้องน้ำชาย



รูปที่ 693-694
สภาพภายในห้องน้ำชาย



รูปที่ 695-696
สภาพภายในห้องน้ำชาย



รูปที่ 697-698
สภาพภายในห้องน้ำชาย



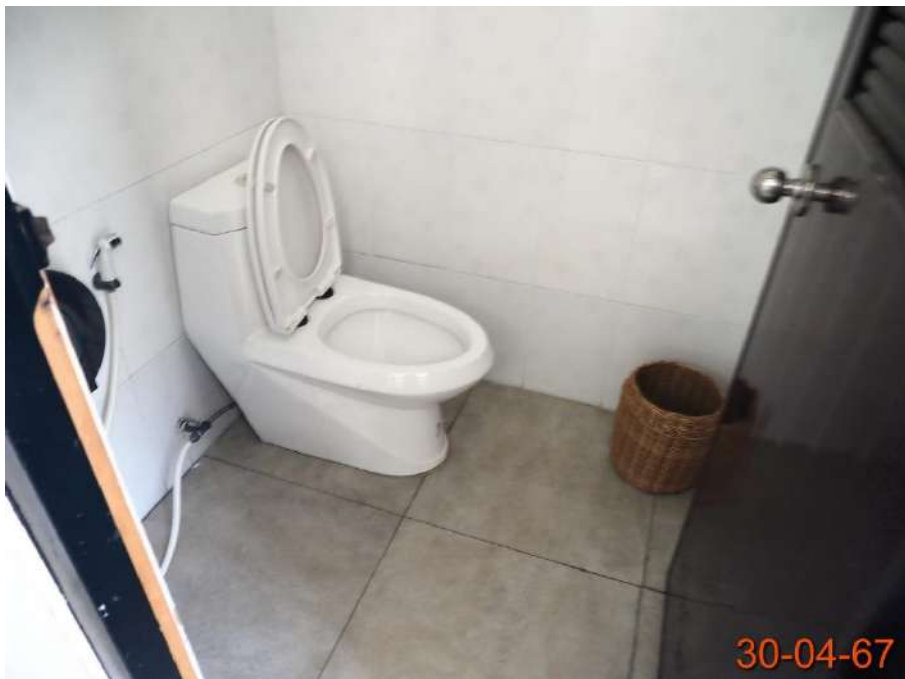
บริษัท เบล เซอร์เวย์ จำกัด

Bell Survey Ltd.

บริษัท ซีฟโก้ จำกัด (มหาชน)

2K24/N-0293/STS/ns

รูปที่ 699-700
สภาพภายในห้องน้ำชาย



รูปที่ 701-702

รอยแตกร้าวฝ้าเพดาน



รูปที่ 703-704

รอยแตกร้าว คราบน้ำบริเวณแนวต่างระดับ



บริษัท เบล เซอร์เวย์ จำกัด

Bell Survey Ltd.

บริษัท ซีฟโก้ จำกัด (มหาชน)

2K24/N-0293/STS/ns

รูปที่ 705-706

รอยแตกร้าว คราบน้ำบริเวณแนวต่างระดับ



รูปที่ 707-708

รอยแตกร้าว คราบน้ำบริเวณแนวต่างระดับ



รูปที่ 709-710

รอยแตกร้าว คราบน้ำบริเวณแนวต่างระดับ



บริษัท เบล เซอร์เวย์ จำกัด

Bell Survey Ltd.

บริษัท ซีฟโก้ จำกัด (มหาชน)

2K24/N-0293/STS/ns

รูปที่ 711-712

รอยแตกร้าว คราบน้ำบริเวณแนวต่างระดับ



โครงการ

GRANDE CENTRE POINT ATLAS PATTAYA

“เคป ดารา รีสอร์ท”

บริเวณล็อบบี้ (รูปที่ 19-80)

สระว่ายน้ำ (รูปที่ 81-90)

สภาพด้านหลังอาคาร (รูปที่ 91-110)

สภาพด้านซ้ายอาคาร (รูปที่ 111-150)

สภาพด้านหน้าอาคาร (รูปที่ 151-216)

สภาพด้านขวาอาคาร (รูปที่ 217-244)

ถนน-ศาลพระภูมิ ด้านหน้าอาคาร (รูปที่ 245-292)

กำแพงด้านหน้า-ด้านซ้าย (รูปที่ 293-332)

โครงการ

GRANDE CENTRE POINT ATLAS PATTAYA

“เคป ดารา รีสอร์ท”

บริเวณล็อบบี้ (รูปที่ 19-80)

สระว่ายน้ำ (รูปที่ 81-90)

สภาพด้านหลังอาคาร (รูปที่ 91-110)

สภาพด้านซ้ายอาคาร (รูปที่ 111-150)

สภาพด้านหน้าอาคาร (รูปที่ 151-216)

สภาพด้านขวาอาคาร (รูปที่ 217-244)

ถนน-ศาลพระภูมิ ด้านหน้าอาคาร (รูปที่ 245-292)

กำแพงด้านหน้า-ด้านซ้าย (รูปที่ 293-332)

บริษัท เบล เซอร์เวย์ จำกัด

Bell Survey Ltd.

บริษัท ซีพีแอนด์ จำกัด (มหาชน)

2K24/N-0293/STS/ns

เคป ดารา รีสอร์ท

บริษัท เบล เซอร์เวย์ จำกัด

Bell Survey Ltd.

บริษัท ซีฟโก้ จำกัด (มหาชน)

2K24/N-0293/STS/ns

รูปที่ 17-18

เคป ดารา รีสอร์ท



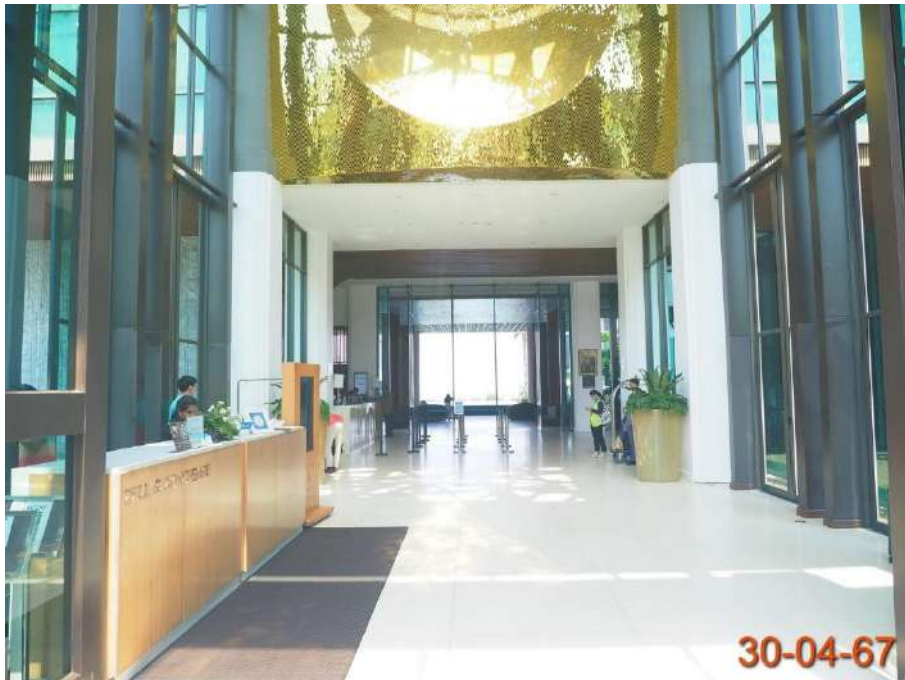
บริษัท เบล เซอร์เวย์ จำกัด

Bell Survey Ltd.

บริษัท ซีฟโก้ จำกัด (มหาชน)

2K24/N-0293/STS/ns

รูปที่ 19-20
สภาพบริเวณล็อบบี้



บริษัท เบล เซอร์เวย์ จำกัด

Bell Survey Ltd.

บริษัท ซีฟโก้ จำกัด (มหาชน)

2K24/N-0293/STS/ns

รูปที่ 21-22
สภาพบริเวณลิโอบบี้



บริษัท เบล เซอร์เวย์ จำกัด

Bell Survey Ltd.

บริษัท ซีฟโก้ จำกัด (มหาชน)

2K24/N-0293/STS/ns

รูปที่ 23-24

รอยแตกร้าว คราบน้ำบริเวณลิ้นปี่



รูปที่ 25-26

รอยแตกร้าว คราบน้ำบริเวณลิ้นปี่



บริษัท เบล เซอร์เวย์ จำกัด

Bell Survey Ltd.

บริษัท ซีฟโก้ จำกัด (มหาชน)

2K24/N-0293/STS/ns

รูปที่ 27-28

รอยแตกร้าว คราบน้ำบริเวณลิ้นปี่



บริษัท เบล เซอร์เวย์ จำกัด

Bell Survey Ltd.

บริษัท ซีฟโก้ จำกัด (มหาชน)

2K24/N-0293/STS/ns

รูปที่ 29-30

รอยแตกร้าว คราบน้ำบริเวณลิ้นปี่



บริษัท เบล เซอร์เวย์ จำกัด

Bell Survey Ltd.

บริษัท ซีพีแอนด์ จำกัด (มหาชน)

2K24/N-0293/STS/ns

รูปที่ 31-32

รอยแตกร้าว คราบน้ำบริเวณลิ้นปี่



บริษัท เบล เซอร์เวย์ จำกัด

Bell Survey Ltd.

บริษัท ซีพีแอนด์ จำกัด (มหาชน)

2K24/N-0293/STS/ns

รูปที่ 33-34

รอยแตกร้าว คราบน้ำบริเวณล๊อบบี้



บริษัท เบล เซอร์เวย์ จำกัด

Bell Survey Ltd.

บริษัท ซีฟโก้ จำกัด (มหาชน)

2K24/N-0293/STS/ns

รูปที่ 35-36

รอยแตกร้าว คราบน้ำบริเวณลิ้นปี่



รูปที่ 37-38

รอยแตกร้าว คราบน้ำบริเวณลิ้นปี่



บริษัท เบล เซอร์เวย์ จำกัด

Bell Survey Ltd.

บริษัท ซีฟโก้ จำกัด (มหาชน)

2K24/N-0293/STS/ns

รูปที่ 39-40

รอยแตกร้าว คราบน้ำบริเวณลิ้นปี่



บริษัท เบล เซอร์เวย์ จำกัด

Bell Survey Ltd.

บริษัท ซีฟโก้ จำกัด (มหาชน)

2K24/N-0293/STS/ns

รูปที่ 41-42

รอยแตกร้าว คราบน้ำบริเวณลิ้นปี่



บริษัท เบล เซอร์เวย์ จำกัด

Bell Survey Ltd.

บริษัท ซีฟโก้ จำกัด (มหาชน)

2K24/N-0293/STS/ns

รูปที่ 43-44

รอยแตกร้าว คราบน้ำบริเวณลิ้นปี่



บริษัท เบล เซอร์เวย์ จำกัด

Bell Survey Ltd.

บริษัท ซีฟโก้ จำกัด (มหาชน)

2K24/N-0293/STS/ns

รูปที่ 45-46

รอยแตกร้าว คราบน้ำบริเวณลิ้นปี่



บริษัท เบล เซอร์เวย์ จำกัด

Bell Survey Ltd.

บริษัท ซีฟโก้ จำกัด (มหาชน)

2K24/N-0293/STS/ns

รูปที่ 47-48

สภาพพื้นไม่เรียบ



บริษัท เบล เซอร์เวย์ จำกัด

Bell Survey Ltd.

บริษัท ซีฟโก้ จำกัด (มหาชน)

2K24/N-0293/STS/ns

รูปที่ 49-50

สภาพบริเวณพื้นที่นั่งเล่น



รูปที่ 51-52
สภาพบริเวณพื้นที่นั่งเล่น



บริษัท เบล เซอร์เวย์ จำกัด

Bell Survey Ltd.

บริษัท ซีฟโก้ จำกัด (มหาชน)

2K24/N-0293/STS/ns

รูปที่ 53-54

สภาพบริเวณพื้นที่นั่งเล่น



บริษัท เบล เซอร์เวย์ จำกัด

Bell Survey Ltd.

บริษัท ซีฟโก้ จำกัด (มหาชน)

2K24/N-0293/STS/ns

รูปที่ 55-56
สภาพบริเวณพื้นที่นั่งเล่น



บริษัท เบล เซอร์เวย์ จำกัด

Bell Survey Ltd.

บริษัท ซีฟโก้ จำกัด (มหาชน)

2K24/N-0293/STS/ns

รูปที่ 57-58

สภาพบริเวณพื้นที่นั่งเล่น



บริษัท เบล เซอร์เวย์ จำกัด

Bell Survey Ltd.

บริษัท ซีฟโก้ จำกัด (มหาชน)

2K24/N-0293/STS/ns

รูปที่ 59-60

สภาพบริเวณพื้นที่นั่งเล่น



บริษัท เบล เซอร์เวย์ จำกัด

Bell Survey Ltd.

บริษัท ซีฟโก้ จำกัด (มหาชน)

2K24/N-0293/STS/ns

รูปที่ 61-62
สภาพบริเวณพื้นที่นั่งเล่น



บริษัท เบล เซอร์เวย์ จำกัด

Bell Survey Ltd.

บริษัท ซีฟโก้ จำกัด (มหาชน)

2K24/N-0293/STS/ns

รูปที่ 63-64

สภาพบริเวณพื้นที่นั่งเล่น



รูปที่ 65-66
สภาพบริเวณพื้นที่นั่งเล่น



บริษัท เบล เซอร์เวย์ จำกัด

Bell Survey Ltd.

บริษัท ซีฟโก้ จำกัด (มหาชน)

2K24/N-0293/STS/ns

รูปที่ 67-68

สภาพบริเวณพื้นที่นั่งเล่น



บริษัท เบล เซอร์เวย์ จำกัด

Bell Survey Ltd.

บริษัท ซีฟโก้ จำกัด (มหาชน)

2K24/N-0293/STS/ns

รูปที่ 69-70

สภาพบริเวณพื้นที่นั่งเล่น



บริษัท เบล เซอร์เวย์ จำกัด

Bell Survey Ltd.

บริษัท ซีฟโก้ จำกัด (มหาชน)

2K24/N-0293/STS/ns

รูปที่ 71-72
สภาพบริเวณพื้นที่นั่งเล่น



บริษัท เบล เซอร์เวย์ จำกัด

Bell Survey Ltd.

บริษัท ซีฟโก้ จำกัด (มหาชน)

2K24/N-0293/STS/ns

รูปที่ 73-74

รอยคราบน้ำบริเวณพื้นที่นั่งเล่น



บริษัท เบล เซอร์เวย์ จำกัด

Bell Survey Ltd.

บริษัท ซีฟโก้ จำกัด (มหาชน)

2K24/N-0293/STS/ns

รูปที่ 75-76

รอยแตกร้าวพื้น บริเวณพื้นที่นั่งเล่น



รูปที่ 77-78

รอยแตกร้าวพื้น บริเวณพื้นที่นั่งเล่น



รูปที่ 79-80

รอยแตกร้าวพื้น บริเวณพื้นที่นั่งเล่น



บริษัท เบล เซอร์เวย์ จำกัด

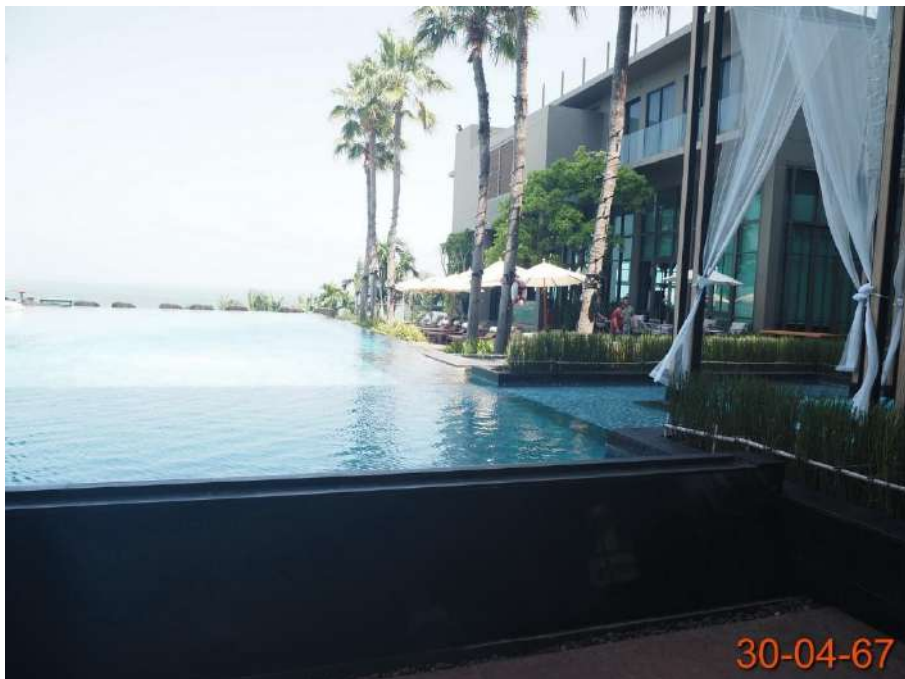
Bell Survey Ltd.

บริษัท ซีฟโก้ จำกัด (มหาชน)

2K24/N-0293/STS/ns

รูปที่ 81-82

สภาพบริเวณสระว่ายน้ำ



บริษัท เบล เซอร์เวย์ จำกัด

Bell Survey Ltd.

บริษัท ซีฟโก้ จำกัด (มหาชน)

2K24/N-0293/STS/ns

รูปที่ 83-84

สภาพบริเวณสระว่ายน้ำ



รูปที่ 85-86

สภาพบริเวณสระว่ายน้ำ



บริษัท เบล เซอร์เวย์ จำกัด

Bell Survey Ltd.

บริษัท ซีฟโก้ จำกัด (มหาชน)

2K24/N-0293/STS/ns

รูปที่ 87-88

สภาพบริเวณสระว่ายน้ำ



รูปที่ 89-90

สภาพบริเวณสระว่ายน้ำ



บริษัท เบล เซอร์เวย์ จำกัด

Bell Survey Ltd.

บริษัท ซีฟโก้ จำกัด (มหาชน)

2K24/N-0293/STS/ns

รูปที่ 91-92

สภาพภายนอกด้านหลัง



บริษัท เบล เซอร์เวย์ จำกัด

Bell Survey Ltd.

บริษัท ซีฟโก้ จำกัด (มหาชน)

2K24/N-0293/STS/ns

รูปที่ 93-94

สภาพภายนอกด้านหลัง



บริษัท เบล เซอร์เวย์ จำกัด

Bell Survey Ltd.

บริษัท ซีฟโก้ จำกัด (มหาชน)

2K24/N-0293/STS/ns

รูปที่ 95-96

สภาพภายนอกด้านหลัง



บริษัท เบล เซอร์เวย์ จำกัด

Bell Survey Ltd.

บริษัท ซีฟโก้ จำกัด (มหาชน)

2K24/N-0293/STS/ns

รูปที่ 97-98

สภาพภายนอกด้านหลัง



บริษัท เบล เซอร์เวย์ จำกัด

Bell Survey Ltd.

บริษัท ซีฟโก้ จำกัด (มหาชน)

2K24/N-0293/STS/ns

รูปที่ 99-100

รอยแตกร้าวภายนอกด้านหลัง



บริษัท เบล เซอร์เวย์ จำกัด

Bell Survey Ltd.

บริษัท ซีฟโก้ จำกัด (มหาชน)

2K24/N-0293/STS/ns

รูปที่ 101-102

รอยแตกร้าวภายนอกด้านหลัง



บริษัท เบล เซอร์เวย์ จำกัด

Bell Survey Ltd.

บริษัท ซีฟโก้ จำกัด (มหาชน)

2K24/N-0293/STS/ns

รูปที่ 103-104

รอยแตกร้าวภายนอกด้านหลัง



บริษัท เบล เซอร์เวย์ จำกัด

Bell Survey Ltd.

บริษัท ซีฟโก้ จำกัด (มหาชน)

2K24/N-0293/STS/ns

รูปที่ 105-106

รอยแตกร้าวภายนอกด้านหลัง



บริษัท เบล เซอร์เวย์ จำกัด

Bell Survey Ltd.

บริษัท ซีฟโก้ จำกัด (มหาชน)

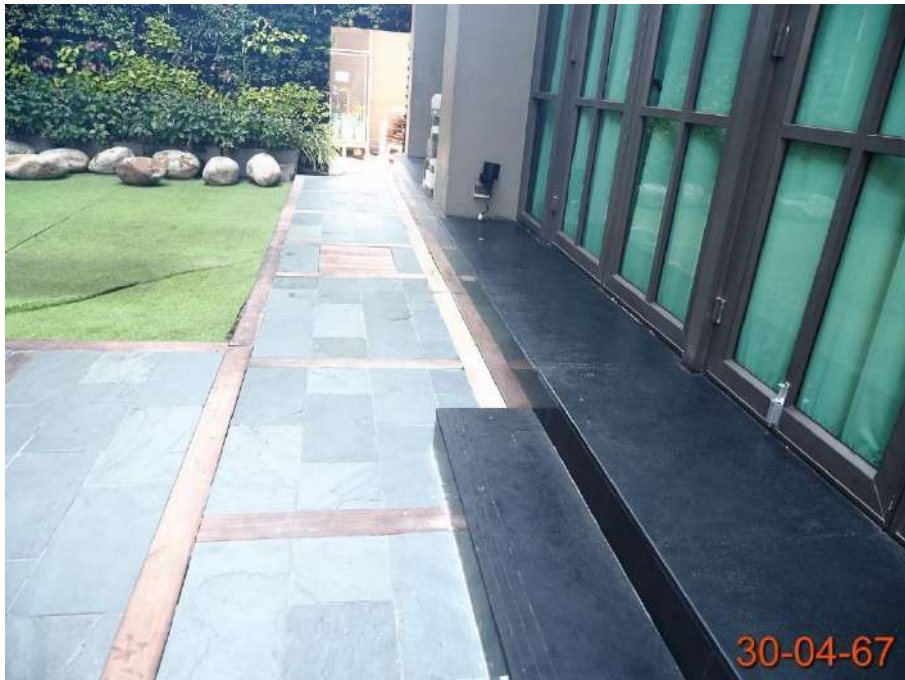
2K24/N-0293/STS/ns

รูปที่ 107-108

รอยแตกร้าวภายนอกด้านหลัง



รูปที่ 109-110
สภาพพื้นด้านหลัง



บริษัท เบล เซอร์เวย์ จำกัด

Bell Survey Ltd.

บริษัท ซีฟโก้ จำกัด (มหาชน)

2K24/N-0293/STS/ns

รูปที่ 111-112

สภาพภายนอกด้านซ้าย



บริษัท เบล เซอร์เวย์ จำกัด

Bell Survey Ltd.

บริษัท ซีฟโก้ จำกัด (มหาชน)

2K24/N-0293/STS/ns

รูปที่ 113-114

สภาพภายนอกด้านซ้าย



บริษัท เบล เซอร์เวย์ จำกัด

Bell Survey Ltd.

บริษัท ซีฟโก้ จำกัด (มหาชน)

2K24/N-0293/STS/ns

รูปที่ 115-116

รอยแตกร้าวภายนอกด้านซ้าย



รูปที่ 117-118

รอยแตกร้าวภายนอกด้านซ้าย



บริษัท เบล เซอร์เวย์ จำกัด

Bell Survey Ltd.

บริษัท ซีฟโก้ จำกัด (มหาชน)

2K24/N-0293/STS/ns

รูปที่ 119-120

รอยแตกร้าวภายนอกด้านซ้าย



บริษัท เบล เซอร์เวย์ จำกัด

Bell Survey Ltd.

บริษัท ซีฟโก้ จำกัด (มหาชน)

2K24/N-0293/STS/ns

รูปที่ 121-122

รอยแตกร้าวภายนอกด้านซ้าย



บริษัท เบล เซอร์เวย์ จำกัด

Bell Survey Ltd.

บริษัท ซีฟโก้ จำกัด (มหาชน)

2K24/N-0293/STS/ns

รูปที่ 123-124

รอยแตกร้าวภายนอกด้านซ้าย



บริษัท เบล เซอร์เวย์ จำกัด

Bell Survey Ltd.

บริษัท ซีฟโก้ จำกัด (มหาชน)

2K24/N-0293/STS/ns

รูปที่ 125-126

รอยแตกร้าวภายนอกด้านซ้าย



บริษัท เบล เซอร์เวย์ จำกัด

Bell Survey Ltd.

บริษัท ซีฟโก้ จำกัด (มหาชน)

2K24/N-0293/STS/ns

รูปที่ 127-128

รอยแตกร้าวภายนอกด้านซ้าย



บริษัท เบล เซอร์เวย์ จำกัด

Bell Survey Ltd.

บริษัท ซีฟโก้ จำกัด (มหาชน)

2K24/N-0293/STS/ns

รูปที่ 129-130

รอยแตกร้าวภายนอกด้านซ้าย



รูปที่ 131-132

รอยแตกร้าวภายนอกด้านซ้าย



รูปที่ 133-134

รอยแตกร้าวภายนอกด้านซ้าย



บริษัท เบล เซอร์เวย์ จำกัด

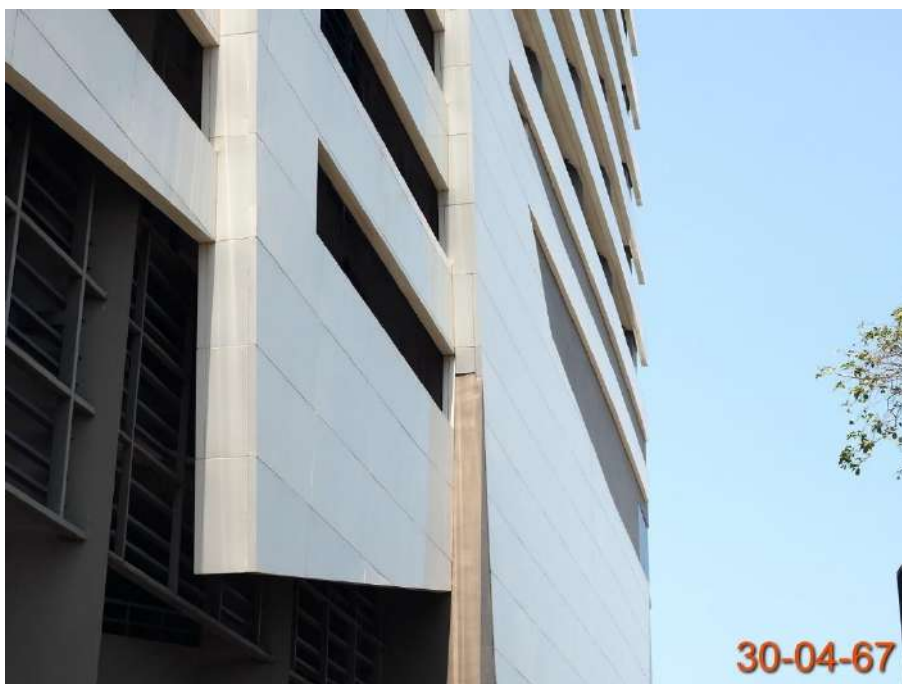
Bell Survey Ltd.

บริษัท ซีฟโก้ จำกัด (มหาชน)

2K24/N-0293/STS/ns

รูปที่ 135-136

รอยแตกร้าวภายนอกด้านซ้าย



บริษัท เบล เซอร์เวย์ จำกัด

Bell Survey Ltd.

บริษัท ซีฟโก้ จำกัด (มหาชน)

2K24/N-0293/STS/ns

รูปที่ 137-138

รอยแตกร้าวภายนอกด้านซ้าย



บริษัท เบล เซอร์เวย์ จำกัด

Bell Survey Ltd.

บริษัท ซีฟโก้ จำกัด (มหาชน)

2K24/N-0293/STS/ns

รูปที่ 139-140

รอยแตกร้าวภายนอกด้านซ้าย



รูปที่ 141-142
สภาพพื้นด้านซ้าย



รูปที่ 143-144

รอยแตกร้าวพื้นด้านซ้าย



รูปที่ 145-146

รอยแตกร้าวพื้นด้านซ้าย



บริษัท เบล เซอร์เวย์ จำกัด

Bell Survey Ltd.

บริษัท ซีฟโก้ จำกัด (มหาชน)

2K24/N-0293/STS/ns

รูปที่ 147-148

รอยแตกร้าวพื้นด้านซ้าย



รูปที่ 149-150
รอยแตกร้าวพื้นด้านซ้าย



บริษัท เบล เซอร์เวย์ จำกัด

Bell Survey Ltd.

บริษัท ซีฟโก้ จำกัด (มหาชน)

2K24/N-0293/STS/ns

รูปที่ 151-152

สภาพภายนอกด้านหน้า



บริษัท เบล เซอร์เวย์ จำกัด

Bell Survey Ltd.

บริษัท ซีฟโก้ จำกัด (มหาชน)

2K24/N-0293/STS/ns

รูปที่ 153-154

สภาพภายนอกด้านหน้า



บริษัท เบล เซอร์เวย์ จำกัด

Bell Survey Ltd.

บริษัท ซีฟโก้ จำกัด (มหาชน)

2K24/N-0293/STS/ns

รูปที่ 155-156

สภาพภายนอกด้านหน้า



บริษัท เบล เซอร์เวย์ จำกัด

Bell Survey Ltd.

บริษัท ซีฟโก้ จำกัด (มหาชน)

2K24/N-0293/STS/ns

รูปที่ 157-158

สภาพภายนอกด้านหน้า



บริษัท เบล เซอร์เวย์ จำกัด

Bell Survey Ltd.

บริษัท ซีฟโก้ จำกัด (มหาชน)

2K24/N-0293/STS/ns

รูปที่ 159-160

รอยแตกร้าว คราบน้ำภายนอกด้านหน้า



บริษัท เบล เซอร์เวย์ จำกัด

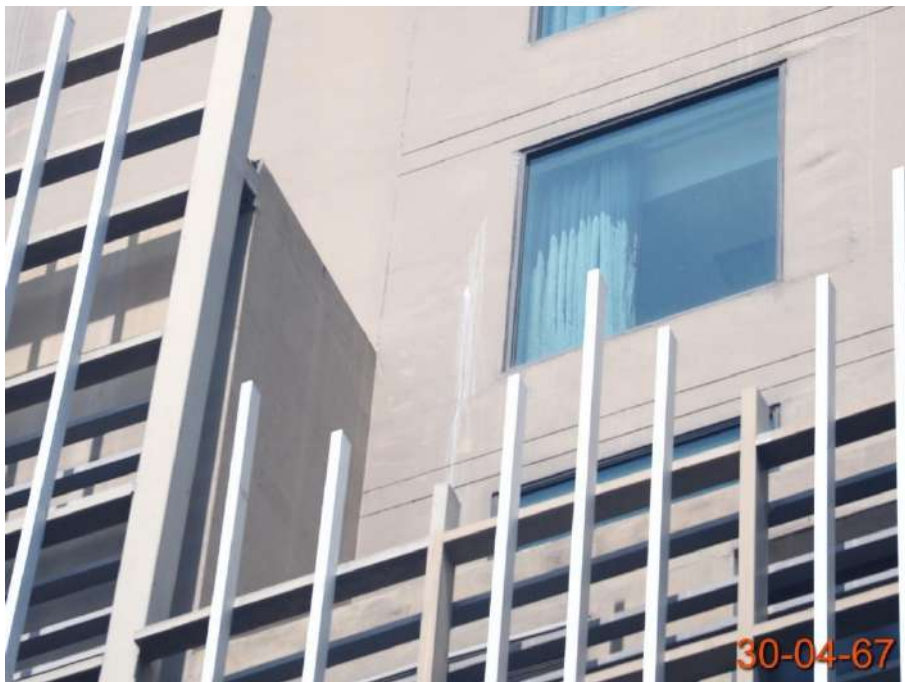
Bell Survey Ltd.

บริษัท ซีฟโก้ จำกัด (มหาชน)

2K24/N-0293/STS/ns

รูปที่ 161-162

รอยแตกร้าว คราบน้ำภายนอกด้านหน้า



บริษัท เบล เซอร์เวย์ จำกัด

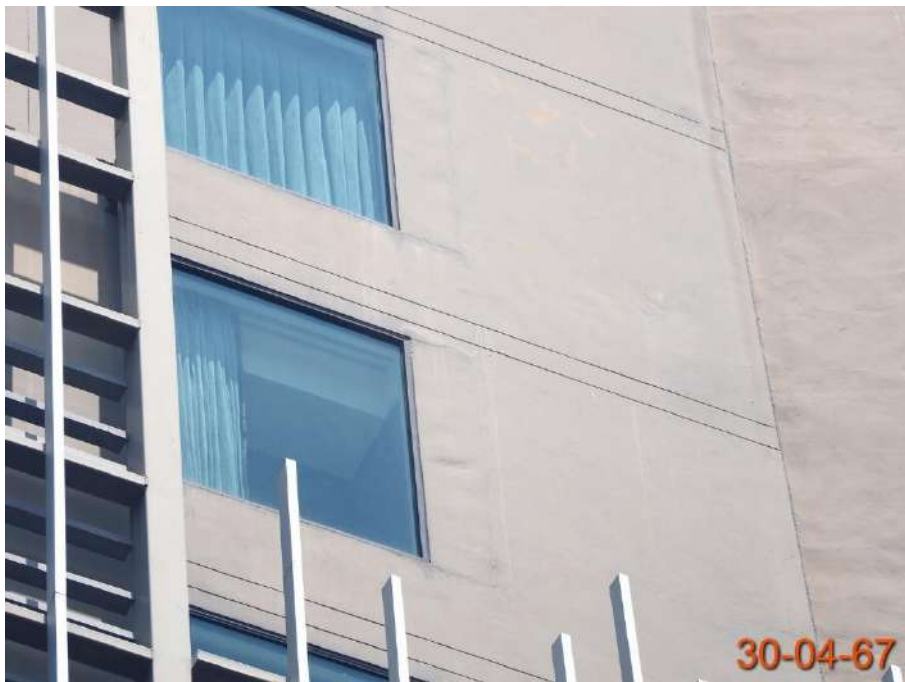
Bell Survey Ltd.

บริษัท ซีฟโก้ จำกัด (มหาชน)

2K24/N-0293/STS/ns

รูปที่ 163-164

รอยแตกร้าว คราบน้ำภายนอกด้านหน้า



บริษัท เบล เซอร์เวย์ จำกัด

Bell Survey Ltd.

บริษัท ซีพีแอนด์ จำกัด (มหาชน)

2K24/N-0293/STS/ns

รูปที่ 165-166

รอยแตกร้าว คราบน้ำภายนอกด้านหน้า



บริษัท เบล เซอร์เวย์ จำกัด

Bell Survey Ltd.

บริษัท ซีฟโก้ จำกัด (มหาชน)

2K24/N-0293/STS/ns

รูปที่ 167-168

รอยแตกร้าว คราบน้ำภายนอกด้านหน้า



บริษัท เบล เซอร์เวย์ จำกัด

Bell Survey Ltd.

บริษัท ซีฟโก้ จำกัด (มหาชน)

2K24/N-0293/STS/ns

รูปที่ 169-170

รอยแตกร้าว คราบน้ำภายนอกด้านหน้า



บริษัท เบล เซอร์เวย์ จำกัด

Bell Survey Ltd.

บริษัท ซีฟโก้ จำกัด (มหาชน)

2K24/N-0293/STS/ns

รูปที่ 171-172

รอยแตกร้าว คราบน้ำภายนอกด้านหน้า



บริษัท เบล เซอร์เวย์ จำกัด

Bell Survey Ltd.

บริษัท ซีฟโก้ จำกัด (มหาชน)

2K24/N-0293/STS/ns

รูปที่ 173-174

รอยแตกร้าว คราบน้ำภายนอกด้านหน้า



รูปที่ 175-176

รอยแตกร้าว คราบน้ำภายนอกด้านหน้า



บริษัท เบล เซอร์เวย์ จำกัด

Bell Survey Ltd.

บริษัท ซีพีแอนด์ จำกัด (มหาชน)

2K24/N-0293/STS/ns

รูปที่ 177-178

รอยแตกร้าว คราบน้ำภายนอกด้านหน้า



บริษัท เบล เซอร์เวย์ จำกัด

Bell Survey Ltd.

บริษัท ซีฟโก้ จำกัด (มหาชน)

2K24/N-0293/STS/ns

รูปที่ 179-180

รอยแตกร้าว คราบน้ำภายนอกด้านหน้า



บริษัท เบล เซอร์เวย์ จำกัด

Bell Survey Ltd.

บริษัท ซีฟโก้ จำกัด (มหาชน)

2K24/N-0293/STS/ns

รูปที่ 181-182

รอยแตกร้าว คราบน้ำภายนอกด้านหน้า



บริษัท เบล เซอร์เวย์ จำกัด

Bell Survey Ltd.

บริษัท ซีฟโก้ จำกัด (มหาชน)

2K24/N-0293/STS/ns

รูปที่ 183-184

รอยแตกร้าว คราบน้ำภายนอกด้านหน้า



บริษัท เบล เซอร์เวย์ จำกัด

Bell Survey Ltd.

บริษัท ซีฟโก้ จำกัด (มหาชน)

2K24/N-0293/STS/ns

รูปที่ 185-186

รอยแตกร้าว คราบน้ำภายนอกด้านหน้า



บริษัท เบล เซอร์เวย์ จำกัด

Bell Survey Ltd.

บริษัท ซีฟโก้ จำกัด (มหาชน)

2K24/N-0293/STS/ns

รูปที่ 187-188

รอยแตกร้าว คราบน้ำภายนอกด้านหน้า



บริษัท เบล เซอร์เวย์ จำกัด

Bell Survey Ltd.

บริษัท ซีฟโก้ จำกัด (มหาชน)

2K24/N-0293/STS/ns

รูปที่ 189-190

รอยแตกร้าว คราบน้ำภายนอกด้านหน้า



บริษัท เบล เซอร์เวย์ จำกัด

Bell Survey Ltd.

บริษัท ซีฟโก้ จำกัด (มหาชน)

2K24/N-0293/STS/ns

รูปที่ 191-192

รอยแตกร้าว คราบน้ำภายนอกด้านหน้า



รูปที่ 193-194
สภาพบ่อน้ำพุด้านหน้า



บริษัท เบล เซอร์เวย์ จำกัด

Bell Survey Ltd.

บริษัท ซีฟโก้ จำกัด (มหาชน)

2K24/N-0293/STS/ns

รูปที่ 195-196

สภาพบ่อน้ำพุด้านหน้า



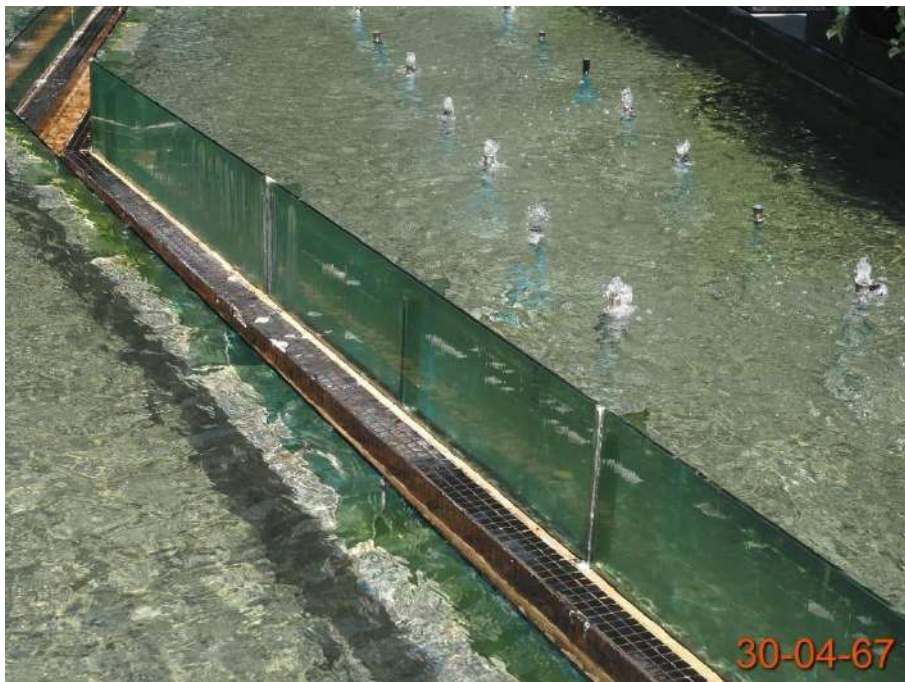
รูปที่ 197-198

สภาพบ่อน้ำพุด้านหน้า



รูปที่ 199-200

สภาพบ่อน้ำพุด้านหน้า



รูปที่ 201-202

สภาพบ่อน้ำพุด้านหน้า



รูปที่ 203-204
สภาพบ่อน้ำพุด้านหน้า



บริษัท เบล เซอร์เวย์ จำกัด

Bell Survey Ltd.

บริษัท ซีฟโก้ จำกัด (มหาชน)

2K24/N-0293/STS/ns

รูปที่ 205-206

รอยแตกร้าวภายนอกด้านหน้า



บริษัท เบล เซอร์เวย์ จำกัด

Bell Survey Ltd.

บริษัท ซีฟโก้ จำกัด (มหาชน)

2K24/N-0293/STS/ns

รูปที่ 207-208

รอยแตกร้าวภายนอกด้านหน้า



บริษัท เบล เซอร์เวย์ จำกัด

Bell Survey Ltd.

บริษัท ซีฟโก้ จำกัด (มหาชน)

2K24/N-0293/STS/ns

รูปที่ 209-210

รอยแตกร้าวภายนอกด้านหน้า



บริษัท เบล เซอร์เวย์ จำกัด

Bell Survey Ltd.

บริษัท ซีฟโก้ จำกัด (มหาชน)

2K24/N-0293/STS/ns

รูปที่ 211-212

รอยแตกร้าวภายนอกด้านหน้า



บริษัท เบล เซอร์เวย์ จำกัด

Bell Survey Ltd.

บริษัท ซีฟโก้ จำกัด (มหาชน)

2K24/N-0293/STS/ns

รูปที่ 213-214

รอยแตกร้าวภายนอกด้านหน้า



บริษัท เบล เซอร์เวย์ จำกัด

Bell Survey Ltd.

บริษัท ซีฟโก้ จำกัด (มหาชน)

2K24/N-0293/STS/ns

รูปที่ 215-216

รอยแตกร้าวภายนอกด้านหน้า



บริษัท เบล เซอร์เวย์ จำกัด

Bell Survey Ltd.

บริษัท ซีพีแอนด์ จำกัด (มหาชน)

2K24/N-0293/STS/ns

รูปที่ 217-218

สภาพภายนอกด้านขวา



บริษัท เบล เซอร์เวย์ จำกัด

Bell Survey Ltd.

บริษัท ซีฟโก้ จำกัด (มหาชน)

2K24/N-0293/STS/ns

รูปที่ 219-220

สภาพภายนอกด้านขวา



บริษัท เบล เซอร์เวย์ จำกัด

Bell Survey Ltd.

บริษัท ซีฟโก้ จำกัด (มหาชน)

2K24/N-0293/STS/ns

รูปที่ 221-222

รอยแตกร้าวภายนอกด้านขวา



บริษัท เบล เซอร์เวย์ จำกัด

Bell Survey Ltd.

บริษัท ซีฟโก้ จำกัด (มหาชน)

2K24/N-0293/STS/ns

รูปที่ 223-224

รอยแตกร้าวภายนอกด้านขวา



บริษัท เบล เซอร์เวย์ จำกัด

Bell Survey Ltd.

บริษัท ซีฟโก้ จำกัด (มหาชน)

2K24/N-0293/STS/ns

รูปที่ 225-226

รอยแตกร้าวภายนอกด้านขวา



บริษัท เบล เซอร์เวย์ จำกัด

Bell Survey Ltd.

บริษัท ซีฟโก้ จำกัด (มหาชน)

2K24/N-0293/STS/ns

รูปที่ 227-228

รอยแตกร้าวภายนอกด้านขวา



บริษัท เบล เซอร์เวย์ จำกัด

Bell Survey Ltd.

บริษัท ซีฟโก้ จำกัด (มหาชน)

2K24/N-0293/STS/ns

รูปที่ 229-230

รอยแตกร้าวภายนอกด้านขวา



บริษัท เบล เซอร์เวย์ จำกัด

Bell Survey Ltd.

บริษัท ซีฟโก้ จำกัด (มหาชน)

2K24/N-0293/STS/ns

รูปที่ 231-232

รอยแตกร้าวภายนอกด้านขวา



บริษัท เบล เซอร์เวย์ จำกัด

Bell Survey Ltd.

บริษัท ซีฟโก้ จำกัด (มหาชน)

2K24/N-0293/STS/ns

รูปที่ 233-234

รอยแตกร้าวภายนอกด้านขวา



บริษัท เบล เซอร์เวย์ จำกัด

Bell Survey Ltd.

บริษัท ซีฟโก้ จำกัด (มหาชน)

2K24/N-0293/STS/ns

รูปที่ 235-236

รอยแตกร้าวภายนอกด้านขวา



บริษัท เบล เซอร์เวย์ จำกัด

Bell Survey Ltd.

บริษัท ซีฟโก้ จำกัด (มหาชน)

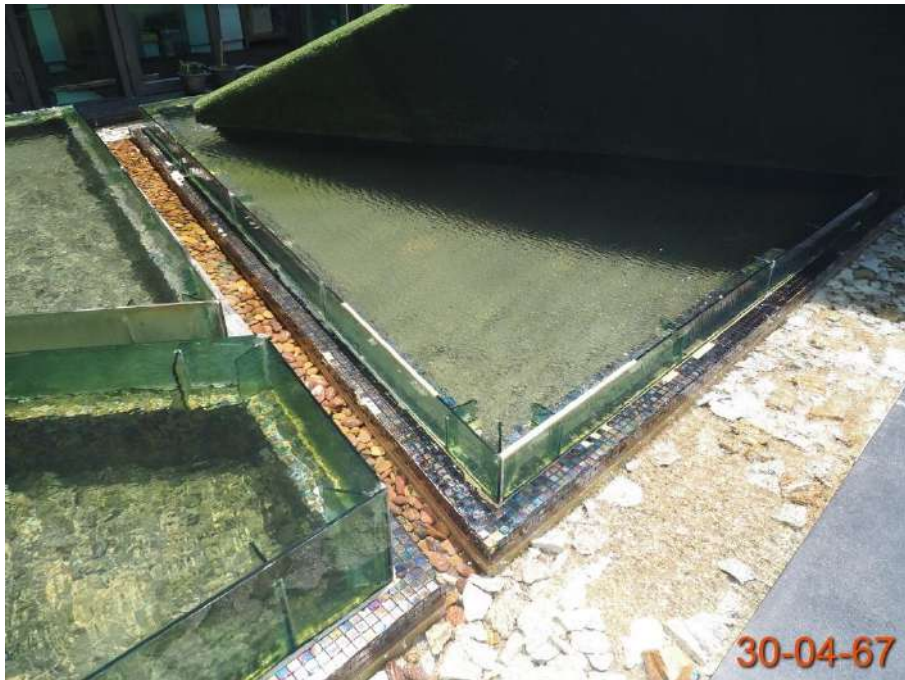
2K24/N-0293/STS/ns

รูปที่ 237-238

รอยแตกร้าวภายนอกด้านขวา



รูปที่ 239-240
สภาพบ่อน้ำพุด้านขวา



รูปที่ 241-242
สภาพบ่อน้ำพุด้านขวา



รูปที่ 243-244
สภาพบ่อน้ำพุร้อนด้านขวา



รูปที่ 245-246

สภาพพื้นถนนด้านหน้าอาคาร



บริษัท เบล เซอร์เวย์ จำกัด

Bell Survey Ltd.

บริษัท ซีฟโก้ จำกัด (มหาชน)

2K24/N-0293/STS/ns

รูปที่ 247-248

สภาพพื้นถนนด้านหน้าอาคาร



บริษัท เบล เซอร์เวย์ จำกัด

Bell Survey Ltd.

บริษัท ซีฟโก้ จำกัด (มหาชน)

2K24/N-0293/STS/ns

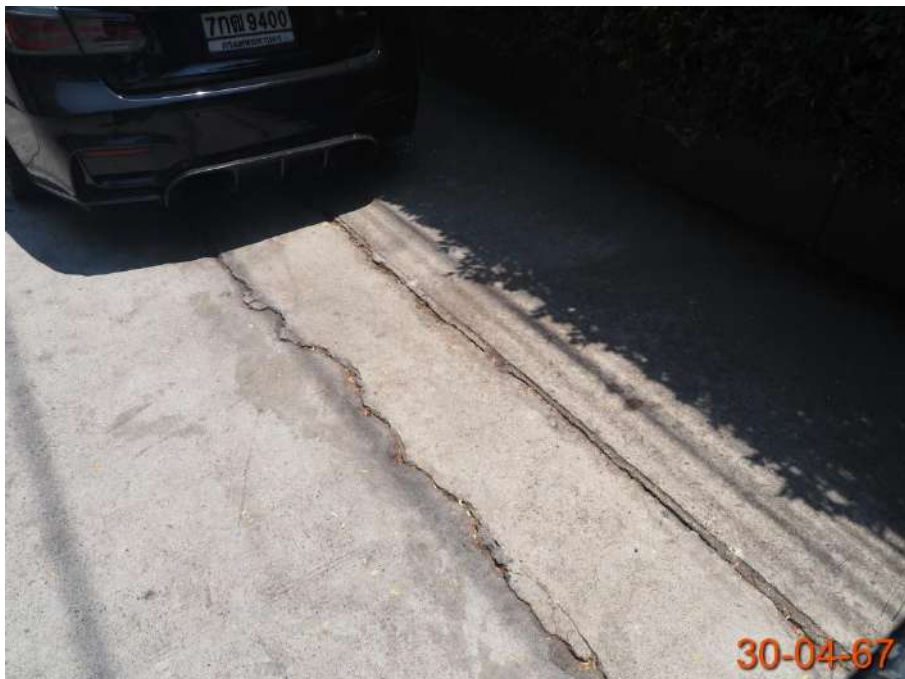
รูปที่ 249-250

รอยแตกร้าวพื้นถนนด้านหน้า



รูปที่ 251-252

รอยแตกร้าวพื้นถนนด้านหน้า



บริษัท เบล เซอร์เวย์ จำกัด

Bell Survey Ltd.

บริษัท ซีฟโก้ จำกัด (มหาชน)

2K24/N-0293/STS/ns

รูปที่ 253-254

รอยแตกร้าวพื้นถนนด้านหน้า



รูปที่ 255-256

รอยแตกร้าวพื้นถนนด้านหน้า



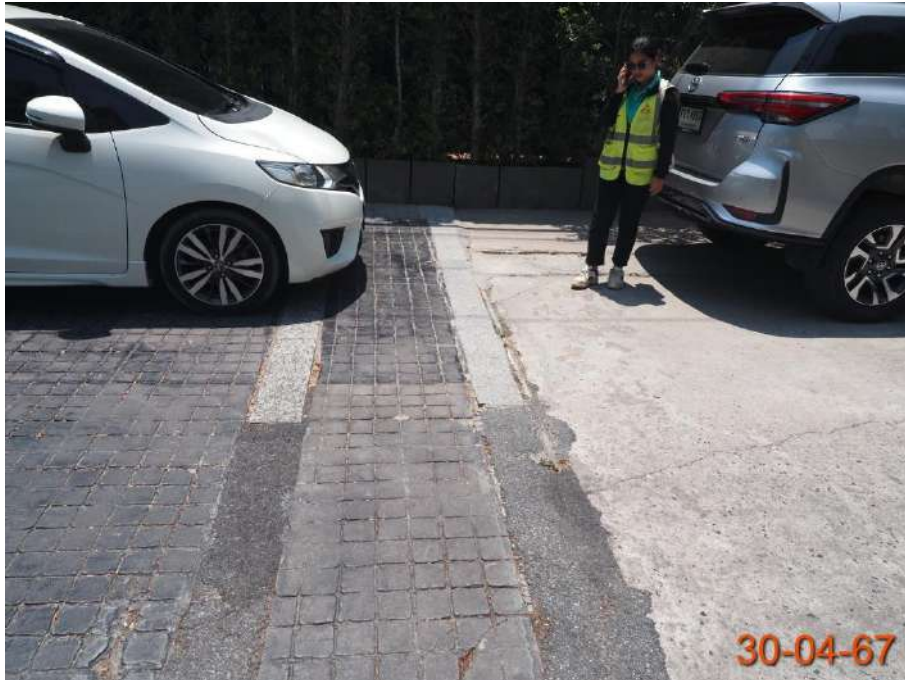
รูปที่ 257-258

รอยแตกร้าวพื้นถนนด้านหน้า



รูปที่ 259-260

รอยแตกร้าวพื้นถนนด้านหน้า



รูปที่ 261-262

รอยแตกร้าวพื้นถนนด้านหน้า



รูปที่ 263-264

รอยแตกร้าวพื้นถนนด้านหน้า



รูปที่ 265-266

รอยแตกร้าวพื้นถนนด้านหน้า



รูปที่ 267-268

รอยแตกร้าวพื้นถนนด้านหน้า



รูปที่ 269-270

รอยแตกร้าวพื้นถนนด้านหน้า



รูปที่ 271-272

รอยแตกร้าวพื้นถนนด้านหน้า



รูปที่ 273-274

รอยแตกร้าวพื้นถนนด้านหน้า



รูปที่ 275-276

รอยแตกร้าวพื้นถนนด้านหน้า



รูปที่ 277-278

รอยแตกร้าวพื้นถนนด้านหน้า



รูปที่ 279-280

รอยแตกร้าวพื้นถนนด้านหน้า



รูปที่ 281-282

รอยแตกร้าวพื้นถนนด้านหน้า



รูปที่ 283-284

สภาพศาลพระภูมิด้านหน้า และรอยแตกร้าว



รูปที่ 285-286

สภาพศาลพระภูมิด้านหน้า และรอยแตกร้าว



รูปที่ 287-288

สภาพศาลพระภูมิด้านหน้า และรอยแตกร้าว



รูปที่ 289-290

สภาพศาลพระภูมิด้านหน้า และรอยแตกร้าว



รูปที่ 291-292

สภาพศาลพระภูมิด้านหน้า และรอยแตกร้าว



บริษัท เบล เซอร์เวย์ จำกัด

Bell Survey Ltd.

บริษัท ซีฟโก้ จำกัด (มหาชน)

2K24/N-0293/STS/ns

รูปที่ 293-294

สภาพกำแพงภายในด้านซ้าย



บริษัท เบล เซอร์เวย์ จำกัด

Bell Survey Ltd.

บริษัท ซีฟโก้ จำกัด (มหาชน)

2K24/N-0293/STS/ns

รูปที่ 295-296

รอยแตกร้าวกำแพงภายในด้านซ้าย



บริษัท เบล เซอร์เวย์ จำกัด

Bell Survey Ltd.

บริษัท ซีฟโก้ จำกัด (มหาชน)

2K24/N-0293/STS/ns

รูปที่ 297-298

รอยแตกร้าวกำแพงภายในด้านซ้าย



บริษัท เบล เซอร์เวย์ จำกัด

Bell Survey Ltd.

บริษัท ซีฟโก้ จำกัด (มหาชน)

2K24/N-0293/STS/ns

รูปที่ 299-300

รอยแตกร้าวกำแพงภายในด้านซ้าย



บริษัท เบล เซอร์เวย์ จำกัด

Bell Survey Ltd.

บริษัท ซีฟโก้ จำกัด (มหาชน)

2K24/N-0293/STS/ns

รูปที่ 301-302

รอยแตกร้าวกำแพงภายในด้านซ้าย



รูปที่ 303-304

รอยแตกร้าวกำแพงภายในด้านซ้าย



บริษัท เบล เซอร์เวย์ จำกัด

Bell Survey Ltd.

บริษัท ซีฟโก้ จำกัด (มหาชน)

2K24/N-0293/STS/ns

รูปที่ 305-306

รอยแตกร้าวกำแพงภายในด้านซ้าย



รูปที่ 307-308

รอยแตกร้าวกำแพงภายในด้านซ้าย



บริษัท เบล เซอร์เวย์ จำกัด

Bell Survey Ltd.

บริษัท ซีฟโก้ จำกัด (มหาชน)

2K24/N-0293/STS/ns

รูปที่ 309-310

รอยแตกร้าวกำแพงภายในด้านซ้าย



รูปที่ 311-312

สภาพกำแพงภายในด้านหน้า



รูปที่ 313-314

รอยแตกร้าวกระถางต้นไม้ บริเวณแนวกำแพงด้านหน้า



บริษัท เบล เซอร์เวย์ จำกัด

Bell Survey Ltd.

บริษัท ซีฟโก้ จำกัด (มหาชน)

2K24/N-0293/STS/ns

รูปที่ 315-316

รอยแตกร้าวกระถางต้นไม้ บริเวณแนวกำแพงด้านหน้า



รูปที่ 317-318

รอยแตกร้าวกระถางต้นไม้ บริเวณแนวกำแพงด้านหน้า



รูปที่ 319-320

รอยแตกร้าวกระถางต้นไม้ บริเวณแนวกำแพงด้านหน้า



รูปที่ 321-322

สภาพเสาไฟฟ้า และหม้อแปลงไฟฟ้า



รูปที่ 323-324

สภาพเสาไฟฟ้า และหม้อแปลงไฟฟ้า



บริษัท เบล เซอร์เวย์ จำกัด

Bell Survey Ltd.

บริษัท ซีฟโก้ จำกัด (มหาชน)

2K24/N-0293/STS/ns

รูปที่ 325-326

สภาพเสาไฟฟ้า และหม้อแปลงไฟฟ้า



รูปที่ 327-328

สภาพเสาไฟฟ้า และหม้อแปลงไฟฟ้า



รูปที่ 329-330

สภาพเสาไฟฟ้า และหม้อแปลงไฟฟ้า



บริษัท เบล เซอร์เวย์ จำกัด

Bell Survey Ltd.

บริษัท ซีฟโก้ จำกัด (มหาชน)

2K24/N-0293/STS/ns

รูปที่ 331-332

สภาพเสาไฟฟ้า และหม้อแปลงไฟฟ้า10



บริษัท เบล เซอร์เวย์ จำกัด

Bell Survey Ltd.

โครงการ

GRANDE CENTRE POINT ATLAS PATTAYA

“ชอยนาเกลือ-ชอยนาเกลือ 18/2,ชอยสารสิน”

ชอยนาเกลือหน้าโครงการ (รูปที่ 713-746)

ชอยนาเกลือ 18/2 (รูปที่ 747-776)

ชอยสารสิน (รูปที่ 777-844)

บริษัท เบล เซอร์เวย์ จำกัด

Bell Survey Ltd.

บริษัท ซีฟโก้ จำกัด (มหาชน)

2K24/N-0293/STS/ns

ชอยสารสิน

รูปที่ 777-778

สภาพซอยสารสิน



รูปที่ 779-780

รอยแตกร้าวซอยสารสิน - ทางเท้า



รูปที่ 781-782

รอยแตกร้าวซอยสารสิน - ทางเท้า



รูปที่ 783-784

รอยแตกร้าวซอยสารสิน - ทางเท้า



รูปที่ 785-786

รอยแตกร้าวซอยสารสิน - ทางเท้า



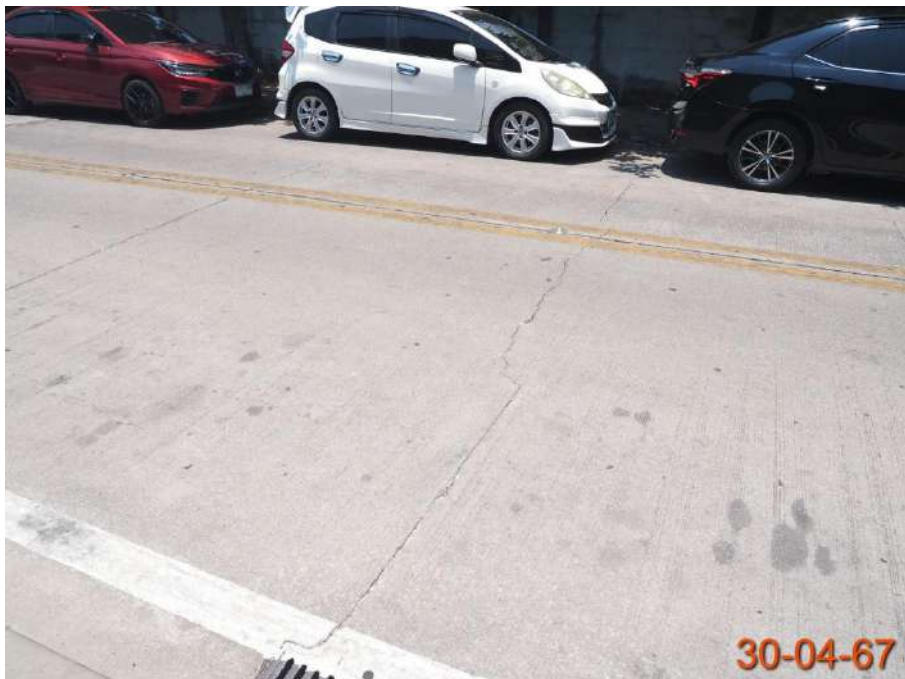
รูปที่ 787-788

รอยแตกร้าวซอยสารสิน - ทางเท้า



รูปที่ 789-790

รอยแตกร้าวซอยสารสิน - ทางเท้า



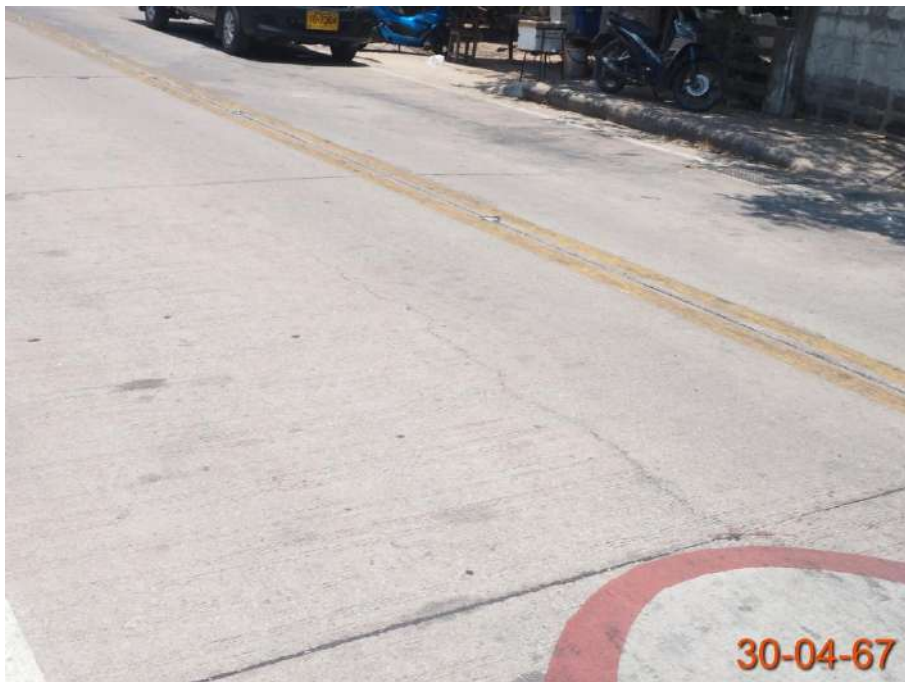
รูปที่ 791-792

รอยแตกร้าวซอยสารสิน - ทางเท้า



รูปที่ 793-794

รอยแตกร้าวซอยสารสิน - ทางเท้า



รูปที่ 795-796

รอยแตกร้าวซอยสารสิน - ทางเท้า



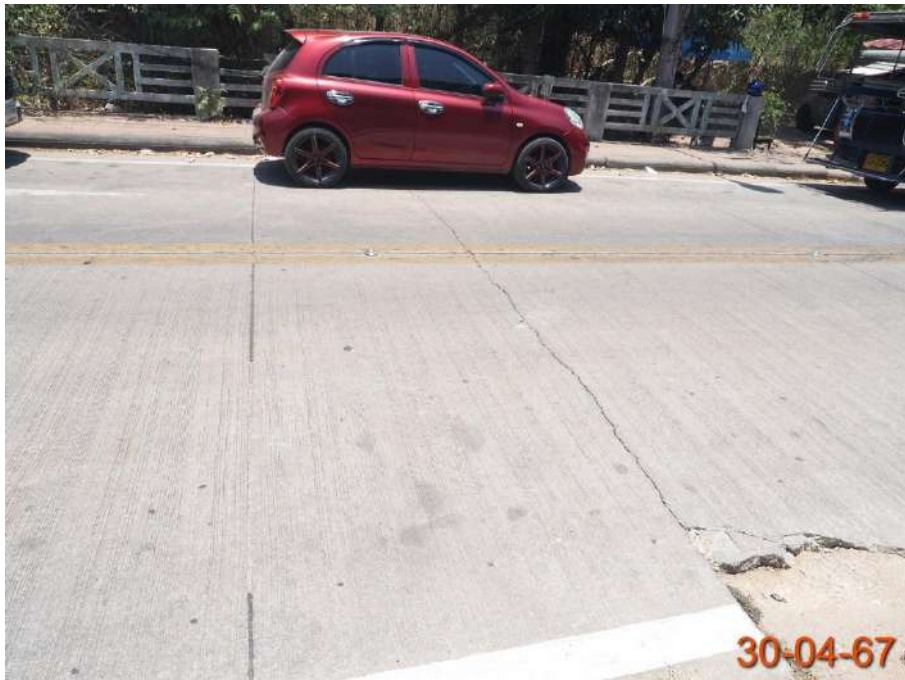
รูปที่ 797-798

รอยแตกร้าวซอยสารสิน - ทางเท้า



รูปที่ 799-800

รอยแตกร้าวซอยสารสิน - ทางเท้า



รูปที่ 801-802

รอยแตกร้าวซอยสารสิน - ทางเท้า



รูปที่ 803-804

รอยแตกร้าวซอยสารสิน - ทางเท้า



รูปที่ 805-806

รอยแตกร้าวซอยสารสิน - ทางเท้า



รูปที่ 807-808

รอยแตกร้าวซอยสารสิน - ทางเท้า



รูปที่ 809-810

รอยแตกร้าวซอยสารสิน - ทางเท้า



รูปที่ 811-812

รอยแตกร้าวซอยสารสิน - ทางเท้า



รูปที่ 813-814

รอยแตกร้าวซอยสารสิน - ทางเท้า



รูปที่ 815-816

รอยแตกร้าวซอยสารสิน - ทางเท้า



บริษัท เบล เซอร์เวย์ จำกัด

Bell Survey Ltd.

บริษัท ซีฟโก้ จำกัด (มหาชน)

2K24/N-0293/STS/ns

รูปที่ 817-818

รอยแตกร้าวซอยสารสิน - ทางเท้า



รูปที่ 819-820

รอยแตกร้าวซอยสารสิน - ทางเท้า



รูปที่ 821-822

รอยแตกร้าวซอยสารสิน - ทางเท้า



บริษัท เบล เซอร์เวย์ จำกัด

Bell Survey Ltd.

บริษัท ซีฟโก้ จำกัด (มหาชน)

2K24/N-0293/STS/ns

รูปที่ 823-824

รอยแตกร้าวซอยสารสิน - ทางเท้า



รูปที่ 825-826

รอยแตกร้าวซอยสารสิน - ทางเท้า



บริษัท เบล เซอร์เวย์ จำกัด

Bell Survey Ltd.

บริษัท ซีฟโก้ จำกัด (มหาชน)

2K24/N-0293/STS/ns

รูปที่ 827-828

รอยแตกร้าวซอยสารสิน - ทางเท้า



รูปที่ 829-830

รอยแตกร้าวซอยสารสิน - ทางเท้า



รูปที่ 831-832

รอยแตกร้าวซอยสารสิน - ทางเท้า



รูปที่ 833-834

รอยแตกร้าวซอยสารสิน - ทางเท้า



รูปที่ 835-836

รอยแตกร้าวซอยสารสิน - ทางเท้า



รูปที่ 837-838

รอยแตกร้าวซอยสารสิน - ทางเท้า



รูปที่ 839-840

รอยแตกร้าวซอยสารสิน - ทางเท้า



รูปที่ 841-842

รอยแตกร้าวซอยสารสิน - ทางเท้า



รูปที่ 843-844

รอยแตกร้าวซอยสารสิน - ทางเท้า



บริษัท เบล เซอร์เวย์ จำกัด

Bell Survey Ltd.

บริษัท ซีฟโก้ จำกัด (มหาชน)

2K24/N-0293/STS/ns

ชอยนาเกลื่อ 18/2

บริษัท เบล เซอร์เวย์ จำกัด

Bell Survey Ltd.

บริษัท ซีฟโก้ จำกัด (มหาชน)

2K24/N-0293/STS/ns

รูปที่ 747-748

ถนนซอยนาเกลือ 18/2



บริษัท เบล เซอร์เวย์ จำกัด

Bell Survey Ltd.

บริษัท ซีฟโก้ จำกัด (มหาชน)

2K24/N-0293/STS/ns

รูปที่ 749-750

ถนนซอยนาเกลือ 18/2



บริษัท เบล เซอร์เวย์ จำกัด

Bell Survey Ltd.

บริษัท ซีฟโก้ จำกัด (มหาชน)

2K24/N-0293/STS/ns

รูปที่ 751-752

รอยแตกร้าว ท่อตัด้ว ถนนซอยนาเกลือ 18/2



บริษัท เบล เซอร์เวย์ จำกัด

Bell Survey Ltd.

บริษัท ซีฟโก้ จำกัด (มหาชน)

2K24/N-0293/STS/ns

รูปที่ 753-754

รอยแตกร้าว ทรุดตัว ถนนซอยนาเกลือ 18/2



บริษัท เบล เซอร์เวย์ จำกัด

Bell Survey Ltd.

บริษัท ซีฟโก้ จำกัด (มหาชน)

2K24/N-0293/STS/ns

รูปที่ 755-756

รอยแตกร้าว ทรุดตัว ถนนซอยนาเกลือ 18/2



บริษัท เบล เซอร์เวย์ จำกัด

Bell Survey Ltd.

บริษัท ซีฟโก้ จำกัด (มหาชน)

2K24/N-0293/STS/ns

รูปที่ 757-758

รอยแตกร้าว ทรุดตัว ถนนซอยนาเกลือ 18/2



บริษัท เบล เซอร์เวย์ จำกัด

Bell Survey Ltd.

บริษัท ซีฟโก้ จำกัด (มหาชน)

2K24/N-0293/STS/ns

รูปที่ 759-760

รอยแตกร้าว ทรุดตัว ถนนซอยนาเกลือ 18/2



บริษัท เบล เซอร์เวย์ จำกัด

Bell Survey Ltd.

บริษัท ซีฟโก้ จำกัด (มหาชน)

2K24/N-0293/STS/ns

รูปที่ 761-762

รอยแตกร้าว ทรุดตัว ถนนซอยนาเกลือ 18/2



บริษัท เบล เซอร์เวย์ จำกัด

Bell Survey Ltd.

บริษัท ซีฟโก้ จำกัด (มหาชน)

2K24/N-0293/STS/ns

รูปที่ 763-764

รอยแตกร้าว ทรุดตัว ถนนซอยนาเกลือ 18/2



บริษัท เบล เซอร์เวย์ จำกัด

Bell Survey Ltd.

บริษัท ซีฟโก้ จำกัด (มหาชน)

2K24/N-0293/STS/ns

รูปที่ 765-766

รอยแตกร้าว ทรุดตัว ถนนซอยนาเกลือ 18/2



บริษัท เบล เซอร์เวย์ จำกัด

Bell Survey Ltd.

บริษัท ซีฟโก้ จำกัด (มหาชน)

2K24/N-0293/STS/ns

รูปที่ 767-768

รอยแตกร้าว ทรุดตัว ถนนซอยนาเกลือ 18/2



บริษัท เบล เซอร์เวย์ จำกัด

Bell Survey Ltd.

บริษัท ซีฟโก้ จำกัด (มหาชน)

2K24/N-0293/STS/ns

รูปที่ 769-770

รอยแตกร้าว ทรุดตัว ถนนซอยนาเกลือ 18/2



บริษัท เบล เซอร์เวย์ จำกัด

Bell Survey Ltd.

บริษัท ซีฟโก้ จำกัด (มหาชน)

2K24/N-0293/STS/ns

รูปที่ 771-772

บริเวณก่อสร้างร้านอาหาร



บริษัท เบล เซอร์เวย์ จำกัด

Bell Survey Ltd.

บริษัท ซีฟโก้ จำกัด (มหาชน)

2K24/N-0293/STS/ns

รูปที่ 773-774

บริเวณก่อสร้างร้านอาหาร



รูปที่ 775-776

บริเวณก่อสร้างร้านอาหาร



บริษัท เบล เซอร์เวย์ จำกัด

Bell Survey Ltd.

โครงการ

GRANDE CENTRE POINT ATLAS PATTAYA

“ชอยนาเกลือ-ชอยนาเกลือ 18/2,ชอยสารสิน”

ชอยนาเกลือหน้าโครงการ (รูปที่ 713-746)

ชอยนาเกลือ 18/2 (รูปที่ 747-776)

ชอยสารสิน (รูปที่ 777-844)

บริษัท เบล เซอร์เวย์ จำกัด

Bell Survey Ltd.

บริษัท ซีฟโก้ จำกัด (มหาชน)

2K24/N-0293/STS/ns

ชอยนาเกลื่อ - ทางเท้า ด้านหน้าโครงการ

รูปที่ 713-714

สภาพถนนซอยนาเกลือ - ทางเท้า ด้านหน้าโครงการ



รูปที่ 715-716

รอยแตกร้าวพื้นผิวถนนซอยนาเกลือ ด้านหน้าโครงการ



รูปที่ 717-718

รอยแตกร้าวพื้นผิวถนนซอยนาเกลือ ด้านหน้าโครงการ



รูปที่ 719-720

รอยแตกร้าวพื้นผิวถนนซอยนาเกลือ ด้านหน้าโครงการ



รูปที่ 721-722

รอยแตกร้าวพื้นผิวถนนซอยนาเกลือ ด้านหน้าโครงการ



รูปที่ 723-724

รอยแตกร้าวพื้นผิวถนนซอยนาเกลือ ด้านหน้าโครงการ



รูปที่ 725-726

รอยแตกร้าวพื้นผิวถนนซอยนาเกลือ ด้านหน้าโครงการ



รูปที่ 727-728

รอยแตกร้าวพื้นผิวถนนซอยนาเกลือ ด้านหน้าโครงการ



บริษัท เบล เซอร์เวย์ จำกัด

Bell Survey Ltd.

บริษัท ซีฟโก้ จำกัด (มหาชน)

2K24/N-0293/STS/ns

รูปที่ 729-730

รอยแตกร้าวพื้นผิวถนนซอยนาเกลือ ด้านหน้าโครงการ



รูปที่ 731-732

รอยแตกร้าวพื้นผิวถนนซอยนาเกลือ ด้านหน้าโครงการ



รูปที่ 733-734

รอยแตกร้าวพื้นผิวถนนซอยนาเกลือ ด้านหน้าโครงการ



รูปที่ 735-736

รอยแตกร้าวพื้นผิวถนนซอยนาเกลือ ด้านหน้าโครงการ



รูปที่ 737-738

รอยแตกร้าวพื้นผิวถนนซอยนาเกลือ ด้านหน้าโครงการ



บริษัท เบล เซอร์เวย์ จำกัด

Bell Survey Ltd.

บริษัท ซีฟโก้ จำกัด (มหาชน)

2K24/N-0293/STS/ns

รูปที่ 739-740

รอยแตกร้าวพื้นผิวถนนซอยนาเกลือ ด้านหน้าโครงการ



รูปที่ 741-742

สภาพทางเท้าด้านหน้าโครงการ



รูปที่ 743-744

สภาพทางเท้าด้านหน้าโครงการ



รูปที่ 745-746

สภาพทางเท้าด้านหน้าโครงการ



โครงการ

GRANDE CENTRE POINT ATLAS PATTAYA

“เดอะ เวดา อินเดียน เรสเทอรองท์”

สภาพภายนอก (รูปที่ 335-368)

ห้องน้ำ (รูปที่ 369-394/14)

สภาพภายใน (รูปที่ 395-420)

อาคารห้องเก็บของ-ห้องน้ำ (รูปที่ 421-486)

อาคารปรุงอาหาร (รูปที่ 487-554)

โครงการ

GRANDE CENTRE POINT ATLAS PATTAYA

“เดอะ เวดา อินเดียน เรสเตอรองท์”

สถาพภายนอก (รูปที่ 335-368)

ห้องน้ำ (รูปที่ 369-394/14)

สถาพภายใน (รูปที่ 395-420)

อาคารห้องเก็บของ-ห้องน้ำ (รูปที่ 421-486)

อาคารปรุงอาหาร (รูปที่ 487-554)

บริษัท เบล เซอร์เวย์ จำกัด

Bell Survey Ltd.

บริษัท ซีพีแอนด์ จำกัด (มหาชน)

2K24/N-0293/STS/ns

เดอะ เวดา อินเดียน

เรสเตอรองท์

บริษัท เบล เซอร์เวย์ จำกัด

Bell Survey Ltd.

บริษัท ซีฟโก้ จำกัด (มหาชน)

2K24/N-0293/STS/ns

รูปที่ 333-334

เดอะ เวดา อินเดียน เรสเตอรองท์



บริษัท เบล เซอร์เวย์ จำกัด

Bell Survey Ltd.

บริษัท ซีฟโก้ จำกัด (มหาชน)

2K24/N-0293/STS/ns

รูปที่ 335-336

สภาพภายนอกร้านอาหาร



บริษัท เบล เซอร์เวย์ จำกัด

Bell Survey Ltd.

บริษัท ซีฟโก้ จำกัด (มหาชน)

2K24/N-0293/STS/ns

รูปที่ 337-338

สภาพภายนอกร้านอาหาร



บริษัท เบล เซอร์เวย์ จำกัด

Bell Survey Ltd.

บริษัท ซีฟโก้ จำกัด (มหาชน)

2K24/N-0293/STS/ns

รูปที่ 339-340

สภาพภายนอกร้านอาหาร



บริษัท เบล เซอร์เวย์ จำกัด

Bell Survey Ltd.

บริษัท ซีฟโก้ จำกัด (มหาชน)

2K24/N-0293/STS/ns

รูปที่ 341-342

สภาพภายนอกร้านอาหาร



บริษัท เบล เซอร์เวย์ จำกัด

Bell Survey Ltd.

บริษัท ซีฟโก้ จำกัด (มหาชน)

2K24/N-0293/STS/ns

รูปที่ 343-344

สภาพภายนอกร้านอาหาร



รูปที่ 345-346

รอยแตกร้าวบริเวณภายนอกร้านอาหาร



บริษัท เบล เซอร์เวย์ จำกัด

Bell Survey Ltd.

บริษัท ซีฟโก้ จำกัด (มหาชน)

2K24/N-0293/STS/ns

รูปที่ 347-348

รอยแตกร้าวบริเวณภายนอกร้านอาหาร

